

Starfsemisupplýsingar Landspítala Október 2015



Umhyggja – Fagmennska – Öryggi - Framþróun

eru gildi Landspítala

Hlutverk Landspítala

Landspítali er sjúkrahús allra landsmanna, aðalsjúkrahús Íslands og háskólasjúkrahús.

Klínísk starfsemi spítalans

skiptist í svið sem veita fjölbreytta þjónustu á göngudeildum, dagdeildum, legudeildum, rannsóknardeildum og öðrum starfseiningum.

Önnur starfsemi

sem einnig skiptist í svið og deildir felst meðal annars í kennslu, vísindastarfi, fjármálastjórnun, rekstri, starfsmannamálum og byggingar- og tæknimálum.

Framkvæmdastjórn

Páll Matthíasson forstjóri

Benedikt Olgeirsson aðstoðarforstjóri

Alma Möller framkvæmdastjóri aðgerðasviðs

Guðlaug Rakel Guðjónsdóttir framkvæmdastjóri flæðisviðs

Hlíf Steingrimsdóttir framkvæmdastjóri lyflækningasviðs

Ingólfur Þórisson framkvæmdastjóri rekstrarsviðs

Jón Hilmar Friðriksson framkvæmdastjóri kvenna- og barnasviðs

Lilja Stefánsdóttir framkvæmdastjóri skurðlækningasviðs

María Einisdóttir framkvæmdastjóri geðsviðs

María Heimisdóttir framkvæmdastjóri fjármálasviðs

Ólafur Baldursson framkvæmdastjóri lækninga og vísinda- og þróunarsviðs

Óskar Reykdalsson framkvæmdastjóri rannsóknarsviðs

Sigríður Gunnarsdóttir framkvæmdastjóri hjúkrunar og vísinda- og þróunarsviðs

Landspítali er með efnismikinn upplýsingavef á Netinu (www.landspitali.is)

Landspítali sími: 5431000

Upplýsingafulltrúi LSH sími: 5431106

ÚTGEFANDI: LANDSPÍTALI, FJÁRMÁLASVIÐ

Ritstjóri: Elísabet Guðmundsdóttir, netfang: elisabeg@landspitali.is

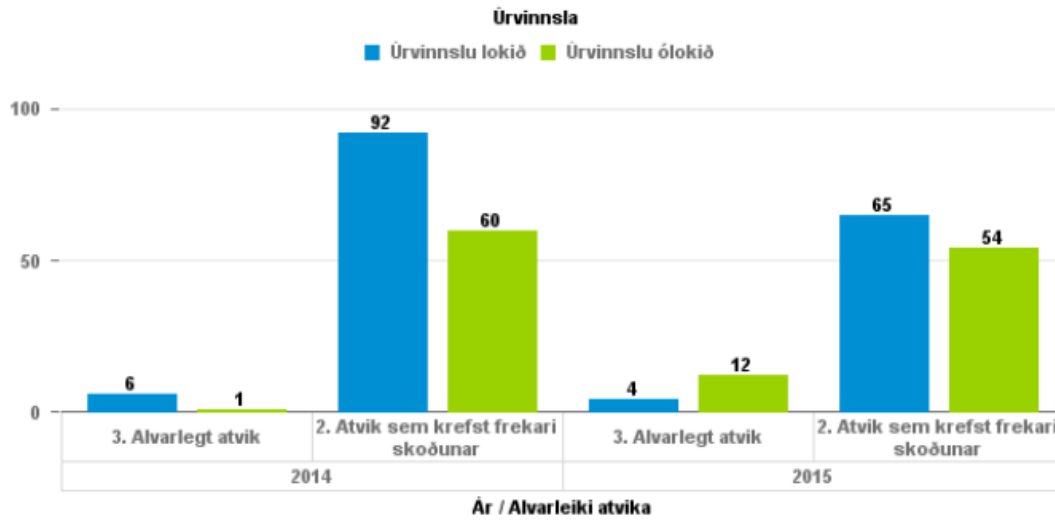
Ábyrgðarmaður: Helga Hrefna Bjarnadóttir, netfang: helgab@landspitali.is

Efnisyfirlit

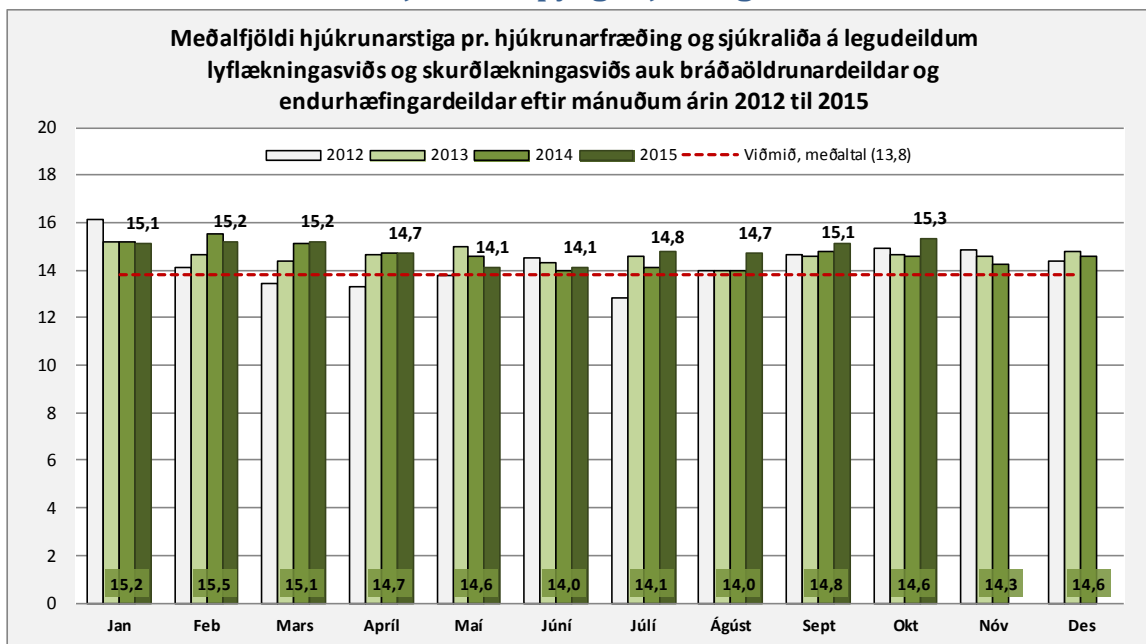
Skráð atvik sjúklinga á LSH	4
Hjúkrunarþyngd sjúklinga	4
Lykiltölur LSH	5
Starfsemistölur janúar-október, breytingar milli áranna 2014 og 2015	6
Nokkrar starfsemistölur niður á mánuði, frá árinu 2013 til 2015	7
Flæðisvið	8
Lyflækningasvið	10
Kvenna- og barnasvið	12
Geðsvið	14
Skurðlækningasvið og aðgerðasvið	16
Rannsóknarsvið	19
Fimm ára tölfræðilegt yfirlit / Five years key statistics / Statistisk oversigt	20

Skráð atvik sjúklinga á LSH (ný framsetning til reynslu og skoðunar)

Fjöldi skráðra atvika sjúklinga og staða úrvinnslu. Tímabil jan-okt 2014 og 2015



Hjúkrunarþyngd sjúklinga



Hjúkrunarstig eru reiknuð daglega fyrir legudeildir á lyf- og skurðlækningasviði, auk bráðaöldrunardeildar og endurhæfingardeildar á flæðisviði, með Rafaela sjúklingaflokkunarkerfinu. Það nær yfir metnar hjúkrunarþarfir sjúklinga, sem breytt er í stigafjölda sem síðan er deilt niður á hvern skráðan starfsmann.

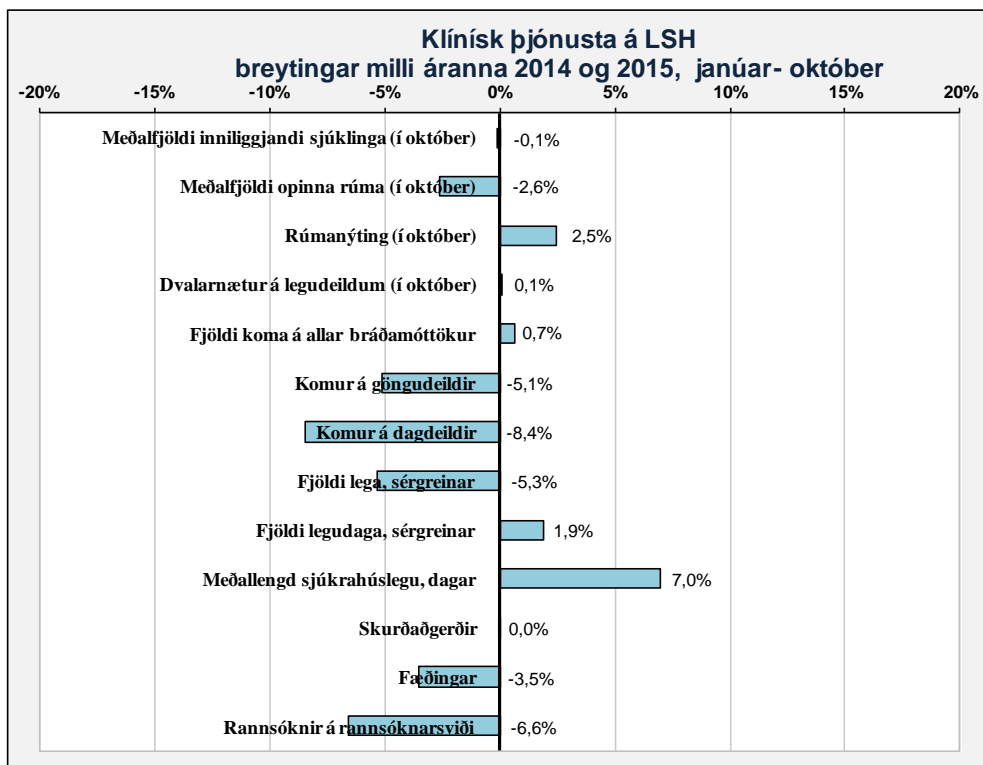
Æskilegt viðmið er fundið fyrir hverja og eina deild sem lýsir því vinnuumfangi sem ásættanlegt er talið fyrir hvern hjúkrunarfræðing og sjúkraliða á viðkomandi deild.

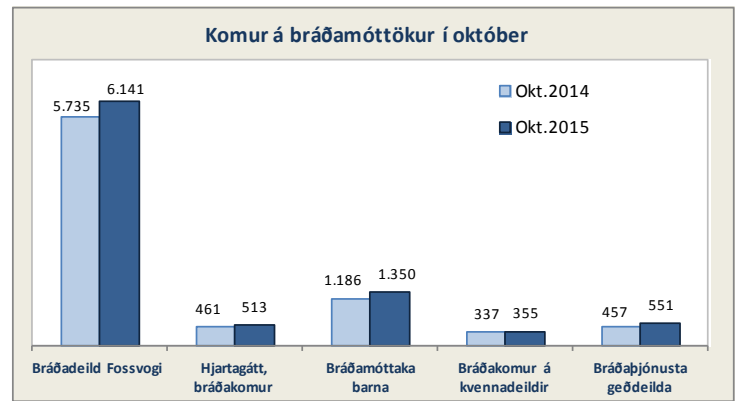
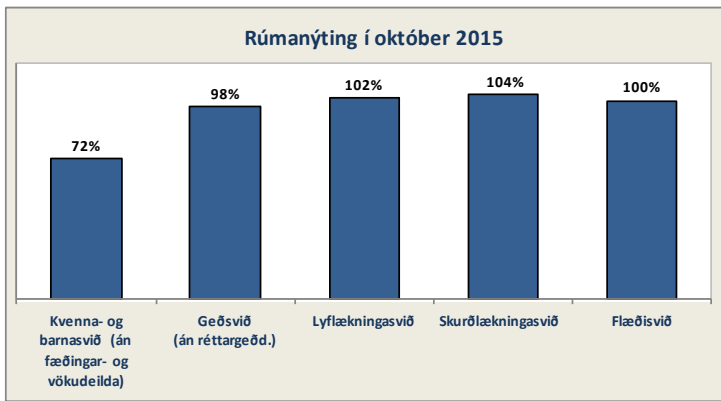
Lykiltölur LSH

Lykiltölur LSH

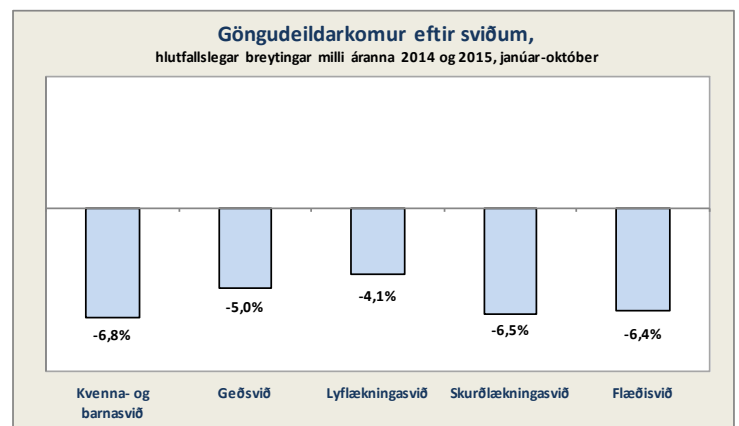
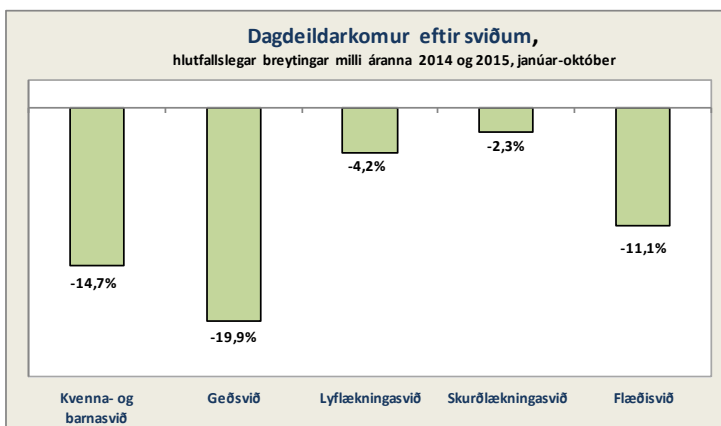
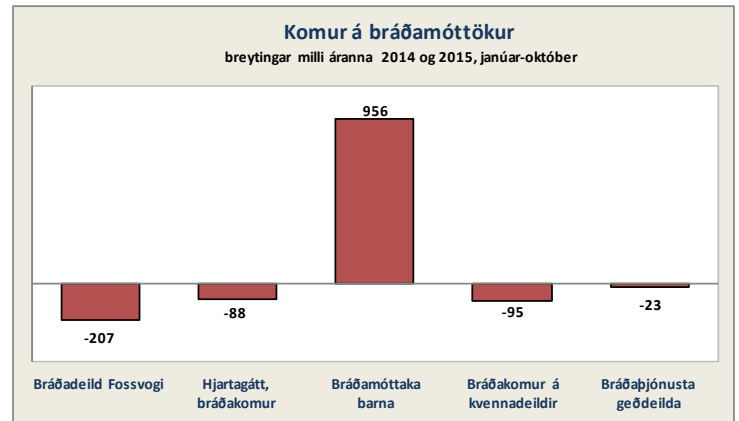
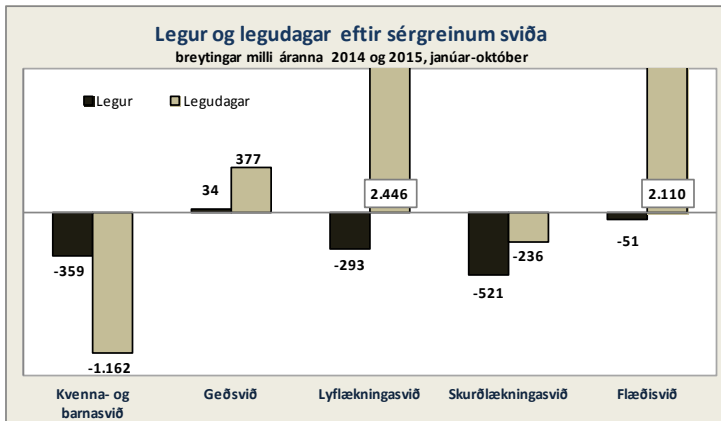
	Október 2015	Október 2014	Breyting milli ára	Hlutfallsleg breyting
Klínísk þjónusta				
Meðalfjöldi innliggjandi sjúklinga	625	626	-1	-0,1%
Meðalfjöldi opinna rúma	663	681	-18	-2,6%
Rúmanýting	94%	92%	2%	2,5%
Dvalarnætur á legudeildum	19.379	19.367	12	0,1%
	Jan.-okt. 2015	Jan. - okt. 2014	Breyting milli ára	Hlutfallsleg breyting
Fjöldi koma á allar bráðamóttökur	83.769	83.226	543	0,7%
Komur á göngudeildir	182.300	192.111	-9.811	-5,1%
Komur á dagdeildir	64.847	70.824	-5.977	-8,4%
Fjöldi lega, sérgreinar	21.077	22.267	-1.190	-5,3%
Fjöldi legudaga, sérgreinar	186.218	182.683	3.535	1,9%
Meðallengd sjúkrahúslegu, dagar ¹⁾	7,9	7,4	0,5	7,0%
Skurðaðgerðir ²⁾	14.469	14.474	-5	0,0%
Fæðingar	2.567	2.661	-94	-3,5%
Rannsóknir á rannsóknarsviði ³⁾	1.549.941	1.658.789	-108.848	-6,6%
Öryggi sjúklinga				
Skráð atvik sjúklinga	2.867	2.459	408	16,6%

1) Hér er fyrir bæði árin birtur raun meðallegutími þeirra sjúklinga sem hafa útskrifast frá áramótum, talið frá innskriftardegi til útskriftardags, án útlaga (m.v. legulengdina 6 mán). Langlegusjúklingar hafa í gegnum tíðina haft nokkur áhrif til hækkunar á meðallegutíma á spítalanum. Þar sem meginþorri lega er styttri en 6 mánuðir er meðallegutími þess hóps birtur hér. **Ef Vífilsstaðir eru undanskildir er meðallegutími 2015 um 8 dagar.** 2) **Augnaðgerðum hefur fjölgað verulega milli ára, að þeim frádregnum er fækkun skurðaðgerða um c.a. 466 milli ára. Að mestu tengt verkfalli BHM 7. apríl -13. júní 2015, verkfalli Fih frá 27. maí -13. júní 2015 og verkfalli sjúkraliða og SFR 15. - 26. október.** 3) Þetta eru allar rannsóknir framkvæmdar á LSH, fyrir sjúklinga LSH og aðra landsmenn auk aðsendra sýna. **Fækkun rannsókna skýrist að mestu af verkfalli BHM.**



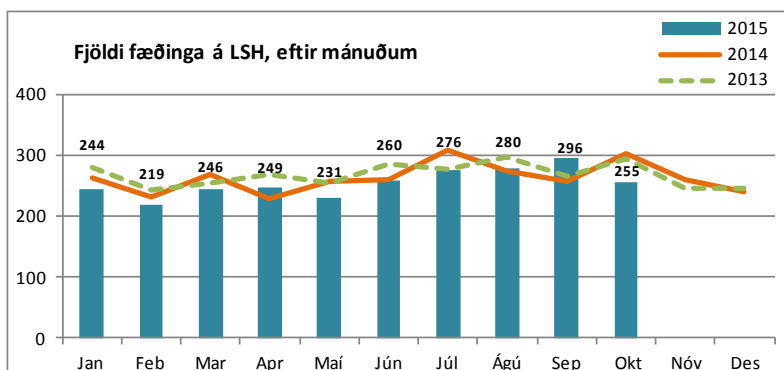
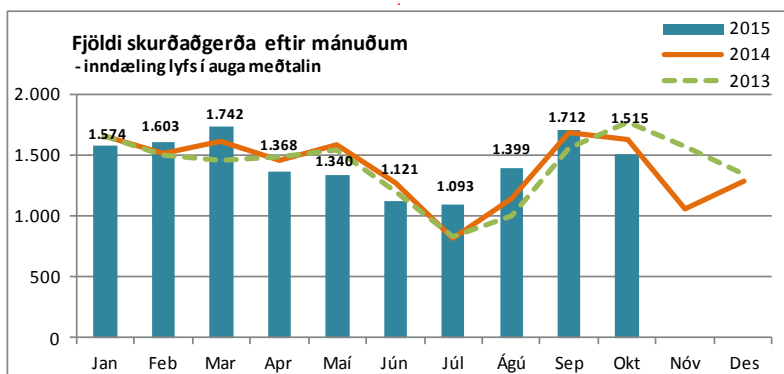
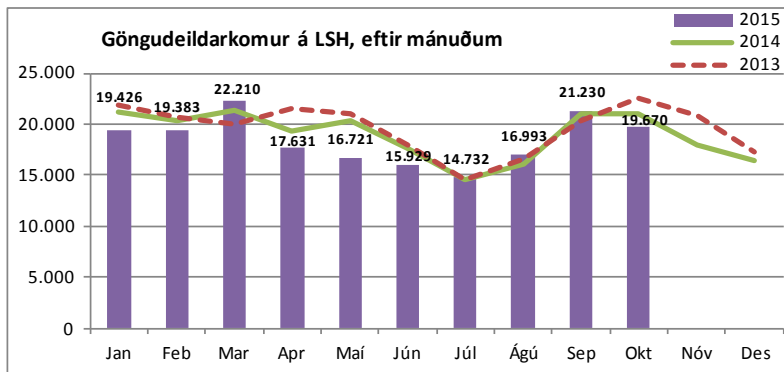
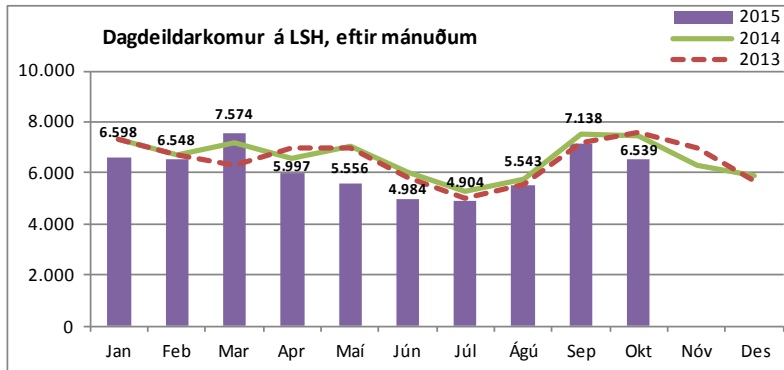
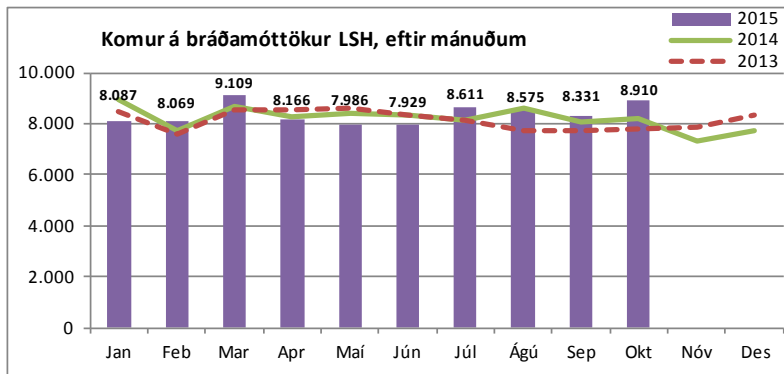


Starfsemistölur janúar-október, breytingar milli ára 2014 og 2015 (áhrif verkfalla víða sýnileg)

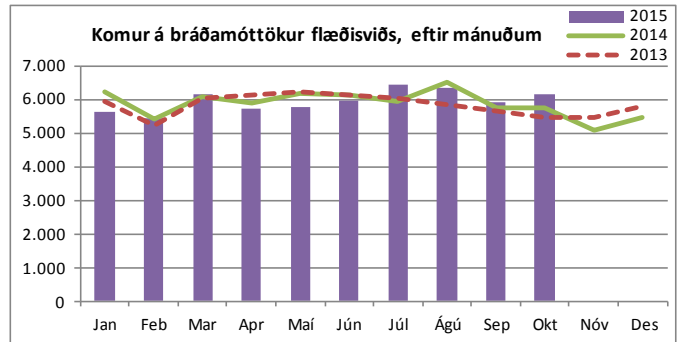
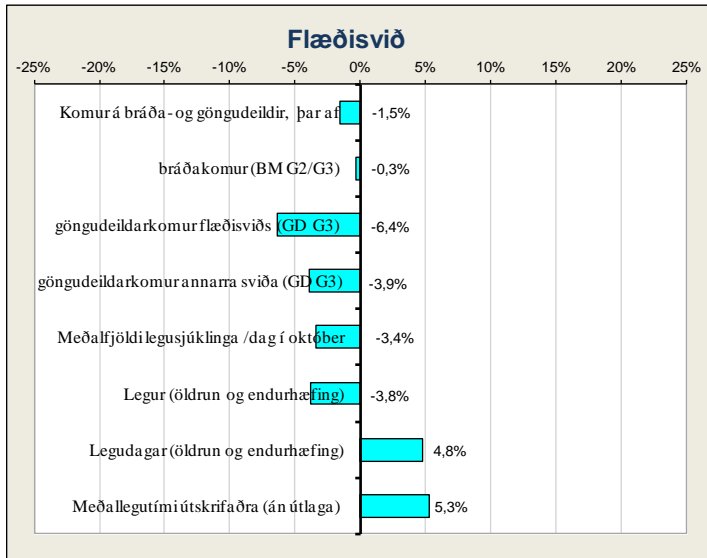


Nokkrar starfsemistölur niður á mánuði, frá árinu 2013 til 2015

- hér má víða sjá áhrif verkfalla; Lækna (fyrstu viku janúar 2015), BHM (7.apríl-13.júní 2015) og Fíh (27.maí-13.júní 2015). -



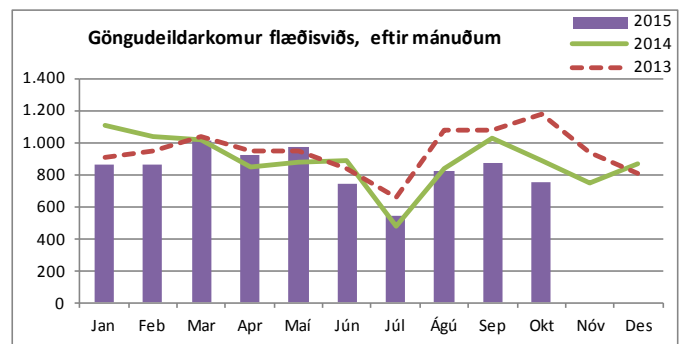
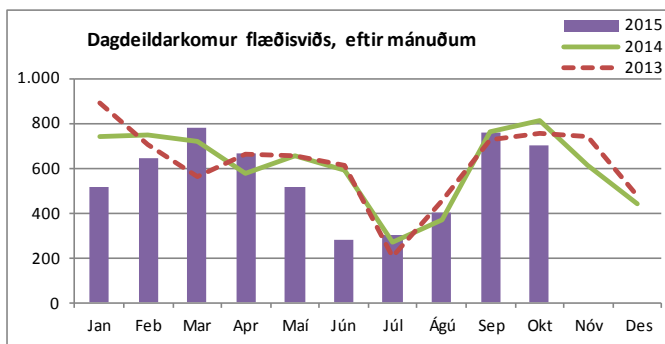
Flæðisvið



Bráðamóttökur

	Komur		Fjöldi koma jan.-okt.			Breyting milli ára	Meðalfjöldi á dag		Innlagnir í kjölfar komu			Hlutfall innlagna	
	Okt.2015	Okt.2014	2015	2014	Mismunur		2015	2014	2015	2014	Mismunur	2015	2014
	Bráðadeild Fossvogi	6.141	5.735	59.477	59.684		-207	-0,3%	196	196	6.913	7.060	-147
þar af bráðavakt (G2)	2.719	2.512	25.901	24.517	1.384	5,6%	85	81	6.343	6.350	-7	24,5%	25,9%
gönguvakt (G2)	354	379	3.893	4.664	-771	-16,5%	13	15	107	174	-67	2,7%	3,7%
gönguvakt (G3)	3.068	2.844	29.683	30.503	-820	-2,7%	98	100	463	536	-73	1,6%	1,8%

(Gögn úr klínisku vörðunni)



Komur á dagdeildir og klínískar rannsóknardeildir¹⁾ (innliggjandi sjúklingar meðtaldir)

	Október 2015		Janúar - október		
	Komur	Meðalfjöldi /virkan dag	2015	2014	Breyting milli ára
Dagdeild aldraðra	276	13	2.239	2.650	-15,5%
Dagdeild endurhæfingar	426	19	3.321	3.601	-7,8%
Flæðisvið samtals	702	32	5.560	6.251	-11,1%

Komur á göngudeildir¹⁾

(Gögn úr klínisku vörðunni)

	Október 2015		Janúar - október		
	Komur	Meðalfjöldi /virkan dag	2015	2014	Breyting milli ára
Áfallahjálp	83	3,8	433	426	1,6%
Endurkomur bráðalækninga (m. innliggjandi)	161	7	2.291	2.862	-20,0%
Hjúkrunarmóttaka (G3)	98	4	933	1.036	-9,9%
Göngudeild lyfjagjafa	115	5	1.818	1.523	19,4%
Endurhæfingarlækningar (R1 og R3)	19	1	301	324	-7,1%
Öldrunarlækningar Landakoti	236	11	2.086	2.225	-6,2%
Komur sem tilheyra flæðisviði alls	712	32	7.862	8.396	-6,4%
Komur á móttöku G3, sem tilheyra öðrum sviðum	1.273	58	11.572	12.047	-3,9%
Flæðisvið samtals	1.985	90	19.434	20.443	-4,9%

1) Hér eru einungis taldir göngudeildarkomur, ekki þjónusta við innliggjandi sjúklinga eða sjúklinga á dagdeildum. Símtöl undanskilin.

Heimavitjanir

	Október 2015		Janúar - október		
	Vitjanir	Meðalfjöldi /dag	2015	2014	Breyting milli ára
Vitjanir frá göngud. öldrunarlækninga	12	0,5	76	50	52,0%
Flæðisvið samtals	12	0,5	76	50	52,0%

Legur eftir þjónustuflokkum

(Gögn úr klínisku vörðunni)

	Október 2015		Janúar - október								
	Legudagar	Meðalfjöldi sjúkl. /dag	Legudagar			Legur			Meðallegutími		
			2015	2014	Breyting milli ára	2015	2014	Breyting milli ára	2015	2014	Breyting milli ára
Endurhæfingarlækningar	694	22,4	6.448	6.329	1,9%	177	182	-2,7%	40,6	40,7	-0,2%
Öldrun, biðeild	1.315	42,4	13.446	12.021	11,9%	246	249	-1,2%	68,3	53,0	28,9%
Öldrunarlækningar	2.622	84,6	26.036	25.470	2,2%	865	908	-4,7%	32,6	30,3	7,6%
Flæðisvið samtals¹⁾	4.631	149,4	45.930	43.820	4,8%	1.288	1.339	-3,8%	32,4	30,7	5,3%
Alls¹⁾	19.378	625	186.218	182.683	1,9%	21.077	21.607	-2,5%	7,9	7,4	7,0%

1) Hér er fyrir bæði árin birtur raun meðallegutími þeirra sjúklinga sem hafa útskrifast frá áramótum, talið frá innskriftardegi til útskriftardags, en með tilkomu vörðuhúss gagna eru þessi gögn nú aðgengileg. Hér eru samtölur fyrir meðallegutíma sviðanna birtar án útlaga (m.v. 6 mánn.), en meðallegutími einstakra sérgreina birtur með útlögum. Bandstrik merkir að ekki var um neina útskrift að ræða á tímabilinu og því ekki birt tala.

Dvalir e. legudeildum ¹⁾

	Október 2015				
	Meðalfjöldi sjúkl./sólárhring	Meðalfjöldi opinna rúma/mán.	Rúmanýting	Dvalardagar (yfir nótt)	Meðal- dvalartími útskrifaðra sjúklinga í sept.
Endurhæfingardeild (R2)	22,4	24	93%	695	26,3
Bráðaðrunarlækningadeild (B4)	21,3	21	102%	661	13,6
Öldrunardeild H (Vífilsstöðum)	42,5	42	101%	1.316	64,1
Öldrunarlækningadeild A (K1)	20,5	20	102%	634	53,3
Öldrunarlækningadeild B (K2)	20,7	20	104%	643	45,2
Öldrunarlækningadeild C (L4)	14,7	14	105%	455	51,7
Öldrunarlækningadeild F (L3), 5 daga deild	7,5	8	93%	231	5,1
Flæðisvið samtals	149,5	149	100%	4.635	-
Alls	625,1	662	94%	19.379	-

¹⁾ Fjöldi dvalardaga eftir legudeildum getur verið nokkuð frábrugðinn tölum um legudaga eftir þjónustuflokkum (sérgreinum) sviða m.a. vegna þess að nokkrar deildir eru með innliggjandi sjúklinga frá þjónustuflokki (sérgrein) sem tilheyrir öðru sviði en legudeildin. Tölur um fjölda innskrifa, útskrifta og dvalardaga eftir deildum eru aðgengilegar stjórnendum í Gagnagátt LSH í skýrslunni „Legur og legudagar“ undir „dvalir“.

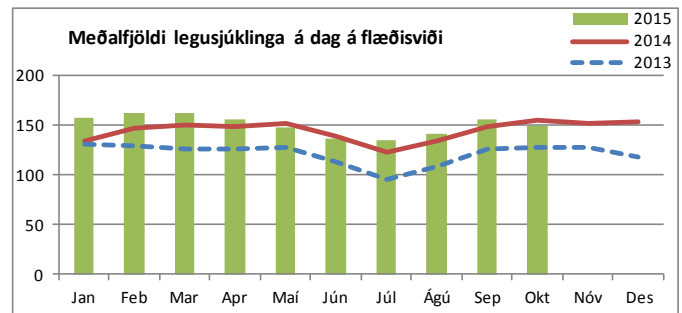
EKKI BÁRUST GÖGN FYRIR OKTÓBER

Sjúkrahúsapótek

(Gögn frá apóteki)

Viðtöl og ráðgjöf lyfjafræðinga ¹⁾	Samtals janúar - sept.		Breyting milli ára
	2015	2014	
Kvenna og barnasvið	11	9	22%
Geðsvið	8	9	-11%
Lyflækningasvið	1.062	1.094	-3%
Skurðlækningasvið	755	975	-23%
Flæðisvið	858	778	10%
Ráðgjöf um næringu í æð	511	367	39%
Samtals	3.205	3.232	-1%

¹⁾ Aukning milli ára er að hluta til vegna betra skipulags og markvissari þjónustu lyfjafræðinga.



Sjúkráþjálfun ¹⁾

(Gögn úr klínísku vöruhúsi)

	Fjöldi jan.- okt.		Mism. milli ára	Breyting milli ára
	2015	2014		
Fossvogur (B1)	34.816	37.279	-2.463	-6,6%
Grensás (R1)	19.445	16.421	3.024	18,4%
Hringbraut (14D)	19.860	19.621	239	1,2%
Kleppur	899	1.084	-185	-17,1%
Landakot (K3)	14.296	14.677	-381	-2,6%
Alls	89.316	89.082	234	0,3%

¹⁾ Ambulant komur og þjálfun innliggjandi.

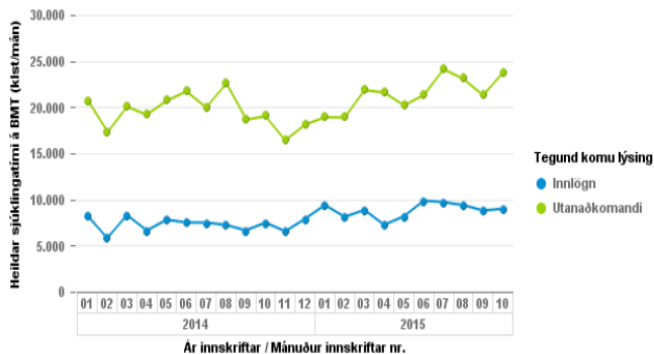
löjubjálfun ¹⁾

(Gögn úr klínísku vöruhúsi)

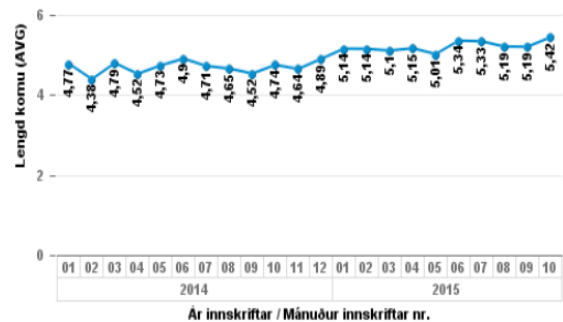
	Fjöldi jan.- okt.		Mism. milli ára	Breyting milli ára
	2015	2014		
BUGL	1.004	1.134	-130	-11,5%
Fossvogur (B1)	4.307	3.977	330	8,3%
Grensás (R1)	5.738	7.334	-1.596	-21,8%
Hringbraut (14D)	944	822	122	14,8%
Hringbraut (31C)	2.073	3.222	-1.149	-35,7%
Kleppur	2.201	2.698	-497	-18,4%
Landakot (K3)	3.577	4.686	-1.109	-23,7%
Alls	19.844	23.873	-4.029	-16,9%

¹⁾ Ambulant komur og þjálfun innliggjandi.

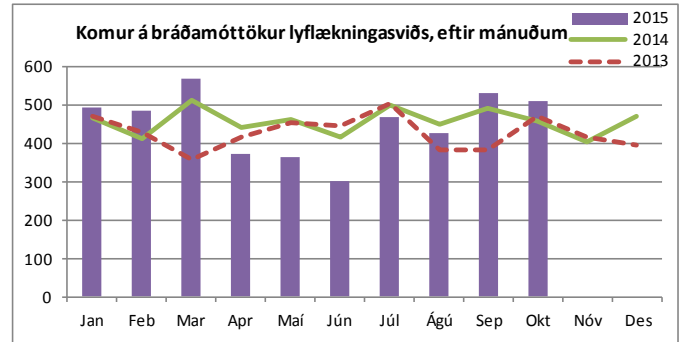
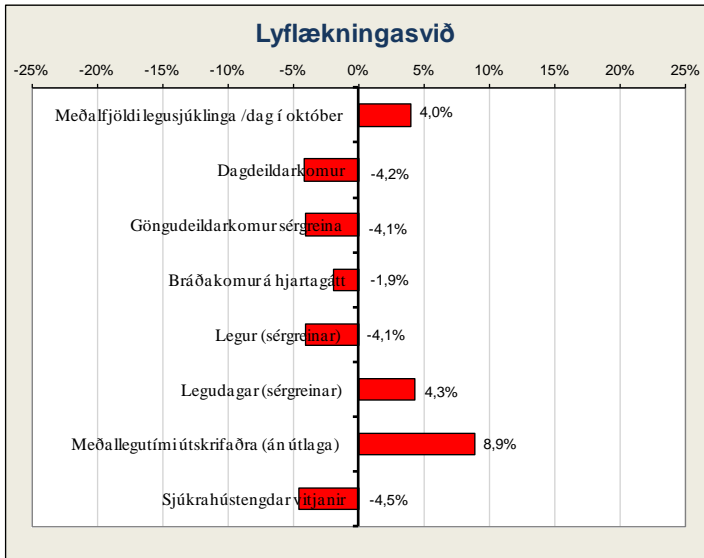
Komur eftir tegundum á BMT Fossvogi:



Meðal dvalartími sjúklinga BMT Fossvogi:



Lyflækningasvið



Bráðamóttökur

(Gögn úr klínísku vörðhúsi)

	Komur		Fjöldi koma jan.-okt.			Breyting milli ára	Meðalfjöldi á dag		Innlagnir í kjölfar komu			Hlutfall innlagna	
	Oktober 2015	Oktober 2014	2015	2014	Mismunur		2015	2014	2015	2014	Mismunur	2015	2014
Hjartagátt, bráðakomur	513	461	4.533	4.621	-88	-1,9%	24	25	973	1.062	-89	21,5%	23,0%

Legur eftir þjónustuflokkum

(Gögn úr klínísku vörðhúsi)

	Október 2015		Janúar - október								
	Legudagar	Meðalfjöldi sjúkl./dag	Legudagar			Legur			Meðallegutími		
			2015	2014	Breyting milli ára	2015	2014	Breyting milli ára	2015	2014	Breyting milli ára
Almennar lyflækningar ²⁾	454	14,6	4.216	3.723	13,2%	1.048	1.091	-3,9%	4,1	3,4	20,6%
Blóðlækningar	433	14,0	4.365	3.982	9,6%	420	400	5,0%	10,6	10,3	2,9%
Innkirtlalækningar	353	11,4	3.708	4.005	-7,4%	329	371	-11,3%	12,4	11,1	11,7%
Gigtarlækningar	433	14,0	4.415	3.420	29,1%	346	327	5,8%	13,4	10,7	25,2%
Hjartalækningar	977	31,5	10.125	10.059	0,7%	1.548	1.697	-8,8%	6,7	6,0	11,7%
Húð- og kynsjúkdómálækningar	7	0,2	113	138	-18,1%	16	23	-30,4%	6,9	6,0	15,0%
Líknandi meðferð	356	11,5	3.654	3.395	7,6%	196	196	0,0%	19,4	17,4	11,5%
Lungnalækningar	662	21,4	7.025	6.881	2,1%	734	732	0,3%	9,9	9,5	4,2%
Lyflækningar krabbameina	462	14,9	4.753	4.809	-1,2%	499	484	3,1%	9,7	10,1	-4,0%
Meltingarlækningar	744	24,0	6.588	5.796	13,7%	784	756	3,7%	8,6	7,9	8,9%
Nýrnalækningar ²⁾	0	0,0	434	834	-48,0%	31	78	-60,3%	14,9	11,4	30,7%
Smitsjúkdómálækningar	364	11,7	3.561	3.719	-4,2%	298	338	-11,8%	11,6	11,4	1,8%
Taugalækningar	735	23,7	6.655	6.405	3,9%	648	697	-7,0%	10,4	9,4	10,6%
Lyflækningasvið samtals¹⁾	5.980	192,9	59.612	57.166	4,3%	6.897	7.190	-4,1%	8,8	8,1	8,9%

1) Hér er fyrir bæði árin birtur raun meðallegutími þeirra sjúklinga sem hafa útskrifast frá áramótum, talið frá innskriftardegi til útskriftardags, en með tilkomu vörðhúss gagna eru þessi gögn nú aðgengileg. Hér eru samtölur fyrir meðallegutíma sviðanna birtar án útlaga (m.v. 6 mán.), en meðallegutími einstakra sérgreina birtur með útlögum. Bandstrik merkir að ekki var um neina útskrift að ræða á tímabilinu og því ekki birt tala.

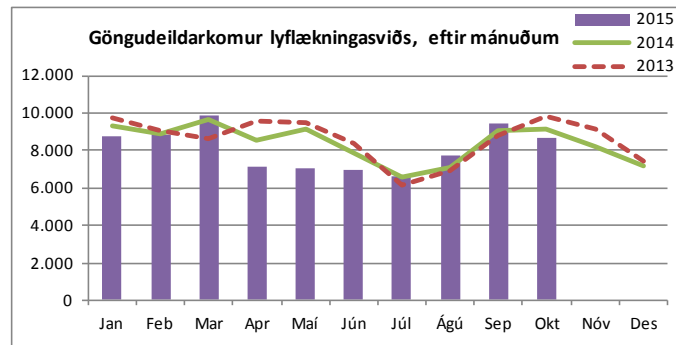
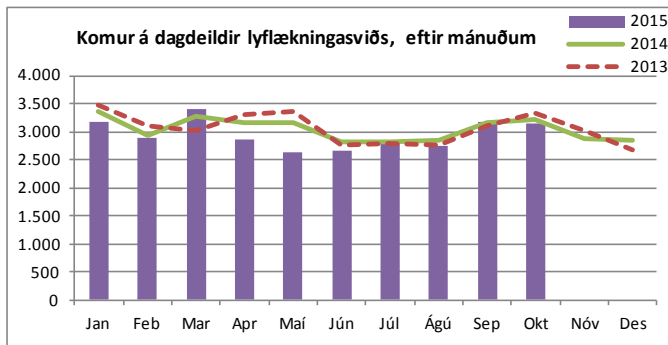
2) Almennar lyflækningar hafa tekið við mörgum stuttum legum frá öðrum sérgreinum. Það skýrir að einhverju leyti fækkun lega og legudaga á öðrum sérgreinum ss. nýrnalækningum.

Dvalir e. legudeildum¹⁾

	Október 2015				
	Meðalfjöldi sjúkl./sólárhing	Meðalfjöldi opinna rúma/mán.	Rúmanýting	Dvalardagar (yfir nótt)	Meðal-dvalartími útskrifaðra sjúklinga í sept.
Blóðlækningadeild	13,8	14	99%	429	10,6
Bráðalyflækningadeild (A2)	16,2	15	108%	502	4,6
Gigtar- og alm. lyflækisdeild	13,6	12	113%	422	12,6
Hjartadeild E/G	31,6	32	99%	980	6,6
Krabbameinslækningadeild	14,5	14	104%	450	8,9
Líknardeild	11,5	12	96%	356	21,9
Líknardeild, 5 daga deild	0,0	0	-	-	-
Lungnadeild (A6) ²⁾	19,4	20	97%	601	9,1
Meltingar- og nýrnadeild	19,5	19	102%	603	8,8
Smitsjúkdómadeild (A7)	22,1	22	100%	684	12,4
Taugalækningadeild	22,0	20	110%	682	9,2
Lyflækningasvið samtals	184,2	180	102%	5.709	-

1) Fjöldi dvalardaga eftir legudeildum getur verið nokkuð frábrugðinn tölum um legudaga eftir þjónustuflokkum (sérgreinum) sviða m.a. vegna þess að nokkrar deildir eru með innliggjandi sjúklinga frá þjónustuflokki (sérgrein) sem tilheyrir öðru sviði en legudeildin. Tölur um fjölda innskrifta, útskrifta og dvalardaga eftir deildum eru aðgengilegar stjórnendum í Gagnagátt LSH í skýrslunni „Legur og legudagar“ undir „dvalir“.

2) Svefnrannsóknir, næturmeðlingar á A-6 eru taldir í töflunni „Komur á dagdeildir og klínískar rannsóknardeildir“.



Komur á dagdeildir og klínískar rannsóknardeildir (innliggjandi sjúklingar meðtaldir)

	Október 2015		Janúar - október		
	Komur	Meðalfjöldi /virkan dag	2015	2014	Breyting milli ára
Dagdeild gigtar- og alm. lyflækninga (B7)	516	23	5.313	5.464	-2,8%
Nýrnalækningar (Skilun)	640	24	6.823	7.498	-9,0%
Dagdeildarkomur á hjartagátt	170	8	1.211	1.171	3,4%
Hjarta- og æðapræðingarstofa	207	9	1.771	1.785	-0,8%
Svefnrannsóknir, næturmælingar á legud.(A6)	62	3	442	479	-7,7%
Dagdeild blóðlækninga (11C)	380	17	3.796	3.635	4,4%
Dagdeild krabbameinslækninga (11B)	661	30	6.039	6.232	-3,1%
Dagdeildarkomur, líknardeild	24	1	226	246	-8,1%
Meltingarlækningar (speglanir og komur á 13D)	503	23	3.617	4.003	-9,6%
Lyflækningasvið samtals	3.163	138	29.238	30.513	-4,2%

Komur á göngudeildir ¹⁾

(Gögn úr klínísku vöruhúsi)

	Október 2015		Janúar - október		
	Komur	Meðalfjöldi /virkan dag	2015	2014	Breyting milli ára
Húðsjúkdómar (A1)	545	25	6.280	7.521	-16,5%
Kynsjúkdómar (A1)	612	28	6.390	7.213	-11,4%
Taugalækningar (A2)	365	17	3.658	3.828	-4,4%
Göngudeild lyflækninga Fv. (A3), þar af:	2.099	95	17.943	17.888	0,3%
gigtarsjúkdómar (A3 og B7)	349	16	3.129	3.699	-15,4%
gd. lungnalækninga	275	13	2.731	2.697	1,3%
gd. langvinnra lungnasjúkdóma	37	2	436	516	-15,5%
almennar lyflækningar	44	2	238	66	-
ofnæmissjúkdómalækningar	553	25	4.036	3.681	9,6%
smitsjúkdómalækningar	152	7	1.345	1.383	-2,7%
svefnrannsóknir	689	31	6.028	5.846	3,1%
Taugarannsóknir (C2)	147	7	1.461	1.506	-3,0%
Hjartarannsókn (E1, 10E og 13F)	1.991	91	18.376	19.361	-5,1%
Innkirtlasjúkdómar (G3 og 22B)	512	23	4.818	4.797	0,4%
Hjartagátt (10D), þar af:	335	15	3.298	3.189	3,4%
gd. hjartabilunar	137	6	1.442	1.315	9,7%
gd. Hjartagátt	89	4	1.139	1.177	-3,2%
innskriftir	109	5	717	697	2,9%
Meltingarsjúkdómar (10E)	136	6	1.199	1.504	-20,3%
Nýrnalækningar (10E), þar af:	138	6	1.539	1.652	-6,8%
vegna nýraígræðslu	25	1	137	190	-27,9%
Geislameðferð	1.028	47	9.235	9.034	2,2%
Blóðlækningar	170	8	1.568	1.454	7,8%
Krabbameinslækningar	430	20	4.043	4.231	-4,4%
Líknardeild, göngudeildarkomur *	2	0,1	56	68	-
Lyflækningasvið samtals	8.510	387	79.864	83.246	-4,1%

1) Hér eru einungis taldar göngudeildarkomur, ekki þjónusta við innliggjandi sjúklinga eða sjúklinga á dagdeildum. Símtöl undanskilin.

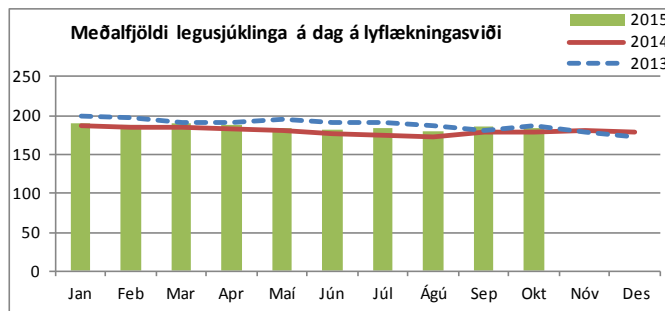
*Auk 20 koma á göngudeild krabbameina.

Aðgerðir í hjartapræðingu og eftirlit

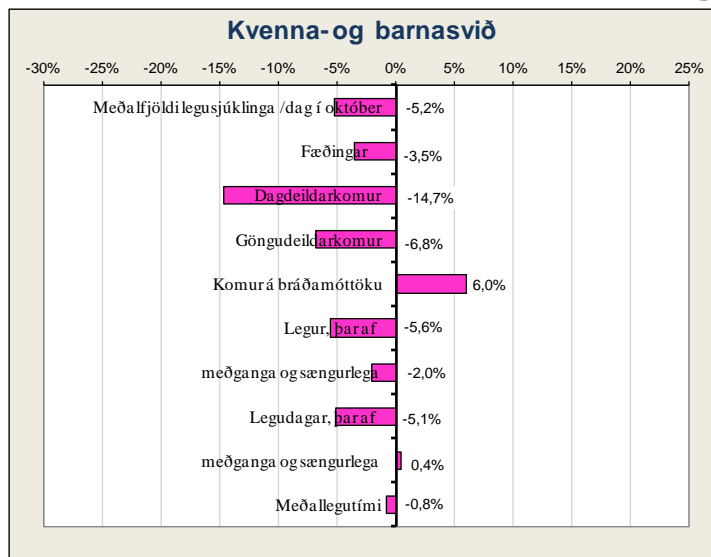
	Fjöldi	Janúar - október		
	Okt. 2015	2015	2014	Breyting milli ára
Hjartapræðingar, þar af:	162	1.404	1.426	-1,5%
kransæðavíkkunar	52	502	574	-12,5%
Hlutfall vikkana af öllum þræðingum	32%	36%	40%	-11,2%
Gangráðsigræðslur og -skiptingar	22	229	233	-1,7%
Gangráðs- og bjargráðsmælingar	384	3.219	3.409	-5,6%
Brennsluáðgerðir (Ablationir)	12	89	72	23,6%
Aortalokuáðgerðir	0	5	9	-
Lokanir á opum milli forhólfa hjarta (Asd)	5	11	15	-
Bjargráðsigræðslur	8	56	47	19,1%

Heimavitjanir

	Október 2015		Janúar - október		
	Vitjanir	Meðalfjöldi /dag	2015	2014	Breyting milli ára
Heimahlýning	369	17	3.523	3.547	-0,7%
Vitjanir til langveikra lungnasjúklinga	48	2	661	782	-15,5%
Vitjanir v. svefnrannsóknna	8	0,4	35	91	-61,5%
Lyflækningasvið samtals	425	19	4.219	4.420	-4,5%



Kvenna- og barnasvið

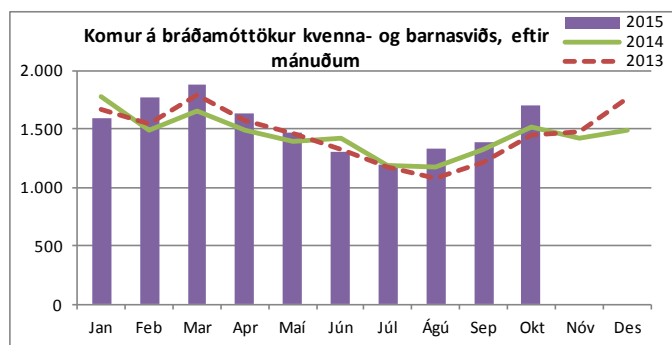


Fæðingar

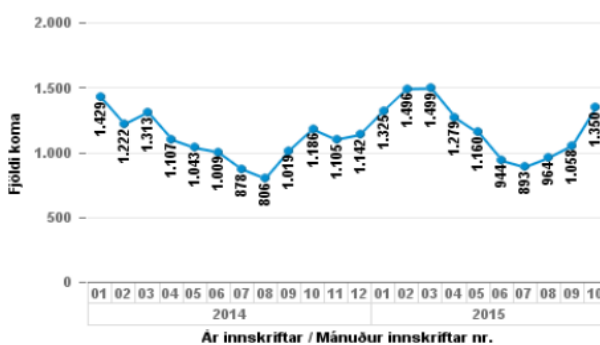
	Janúar - október			Breyting milli ára
	Ok. 2015	2015	2014	
Fædd börn	255	2.621	2.719	-3,6%
Fæðingar, þar af	248	2.567	2.661	-3,5%
keisaraskurðir	51	454	468	-3,0%
tvíburafæðingar	7	52	58	-10,3%
þríburafæðingar	0	1	0	-
Hlutfall fjölburafæðinga	2,8%	2,1%	2,2%	-
Hlutfall keisaraskurða	20,6%	17,7%	17,6%	-

Bráðamóttökur

	Komur		Fjöldi koma jan.-okt.			Breyting milli ára	Meðalfjöldi á dag		Innlagnir í kjölfar komu			Hlutfall innlagna	
	Ok. 2015	Ok. 2014	2015	2014	Mismunur		2015	2014	2015	2014	Mismunur	2015	2014
Bráðamóttaka barna	1.350	1.186	11.968	11.012	956	8,7%	39	36	725	791	-66	6,1%	7,2%
Kvennadeildir, bráðakomur	355	337	3.317	3.412	-95	-2,8%	11	11	568	550	18	17,1%	16,1%
v. kvenlækninga	69	69	599	697	-98	-14,1%	2	2	108	147	-39	18,0%	21,1%
v. meðgöngu og fæðinga, þar af	286	268	2.718	2.715	3	0,1%	9	9	460	403	57	16,9%	14,8%
á deild 22A	149	137	1.172	1.244	-72	-5,8%	4	4	125	140	-15	10,7%	11,3%
á deild 23B	137	131	1.545	1.420	125	8,8%	5	5	335	248	87	21,7%	17,5%
Hreiður 23B	0	0	1	51	-50	-98,0%	0	0	0	15	-15	-	29,4%



Fjöldi koma á BMT barna:

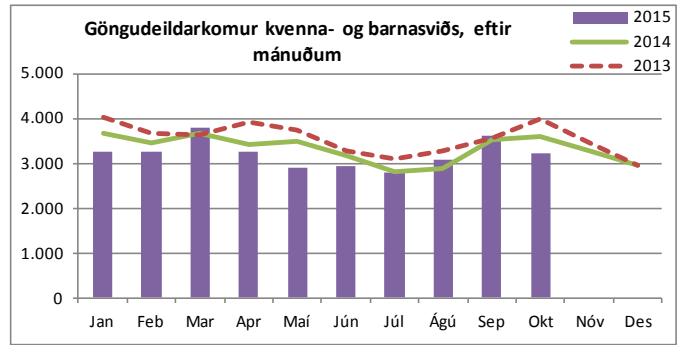
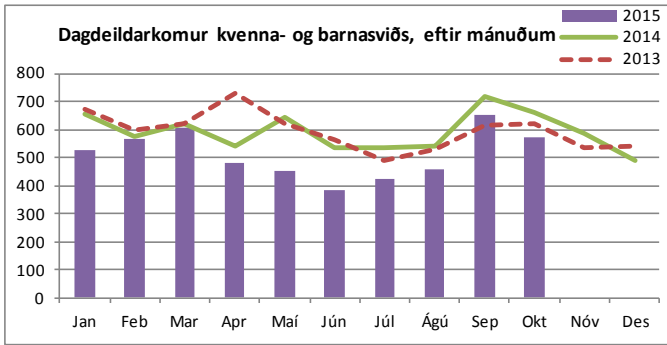


Legur eftir þjónustuflokkum

(Gögn úr klínísku vörðhúsi)

	Október 2015		Janúar - október								
	Legudagar	Meðalfjöldi sjúkl./dag	Legudagar			Legur			Meðallegutími		
			2015	2014	Breyting milli ára	2015	2014	Breyting milli ára	2015	2014	Breyting milli ára
Almennar barnalækningar	310	10,0	3.007	3.174	-5,3%	819	833	-1,7%	3,6	3,9	-7,7%
Barna- og unglíngageðlækningar	290	9,4	3.060	3.177	-3,7%	224	208	7,7%	15,1	17,8	-15,2%
Barnaskurðlækningar	154	5,0	1.464	1.481	-1,1%	522	558	-6,5%	3,0	2,8	7,1%
Hvildarinnlagnir - börn	97	3,1	1.163	1.469	-20,8%	297	349	-14,9%	4,0	4,3	-7,0%
Nýburalækningar	379	12,2	4.115	4.031	2,1%	325	375	-13,3%	12,9	11,1	16,2%
Kvenlækningar	216	7,0	1.586	2.254	-29,6%	620	777	-20,2%	2,5	2,9	-13,8%
Meðganga og sængurlega	756	24,4	7.035	7.006	0,4%	3.217	3.283	-2,0%	2,1	2,0	5,0%
Kvenna- og barnasvið samtals¹⁾	2.202	71,0	21.430	22.592	-5,1%	6.024	6.383	-5,6%	3,5	3,6	-0,8%

1) Hér er fyrir bæði árin birtur raun meðallegutími þeirra sjúklinga sem hafa útskrifast frá áramótum, talið frá innskriftardegi til útskriftardags, en með tilkomu vörðhúss gagna eru þessi gögn nú aðgengileg. Hér eru samtölur fyrir meðallegutíma sviðanna birtar án útlaga (m.v. 6 mán.), en meðallegutími einstakra sérgreina birtur með útlögum. Bandstrikir merkir að ekki var um neina útskrift að ræða á tímabilinu og því ekki birt tala.



Komur á dagdeildir og klínískar rannsóknardeildir (innliggjandi sjúklingar meðtaldir)

	Október 2015		Janúar - október		
	Komur	Meðalfjöldi /virkan dag	2015	2014	Breyting milli ára
Dagdeild barna	152	7	1.192	1.359	-12,3%
Dagdeild mæðravendur (22B)	249	11	2.000	2.210	-9,5%
Dagdeildarkomur á 22A	0	0,0	18	28	-35,7%
Dagdeildarkomur kvenlækninga (21A)	97	4	1.154	1.470	-21,5%
Dagdeildarkomur á vökudeild	35	2	408	648	-37,0%
Rjóður, dagdeild	37	2	350	288	-
Kvenna- og barnasvið samtals	570	26	5.122	6.003	-14,7%

Komur á göngudeildir ¹⁾

(Gögn úr klínísku vöruhúsi)

	Október 2015		Janúar - október		
	Komur	Meðalfjöldi /virkan dag	2015	2014	Breyting milli ára
Göngudeild Barnaspítala	876	40	9.905	9.399	5,4%
Barna- og unglíngageðdeild, án vitjana	512	23	4.239	4.979	-14,9%
Kvenlækningar, innskriftir	17	1	201	325	-38,2%
Göngudeild kvenlækninga	443	20	3.771	4.840	-22,1%
Fósturgreiningardeild	827	38	8.603	8.924	-3,6%
Mæðravend	452	21	4.409	4.927	-10,5%
Kvenna- og barnasvið samtals	3.127	142	31.128	33.394	-6,8%

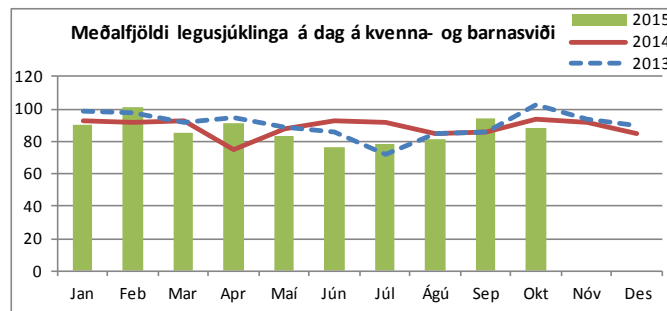
¹⁾ Hér eru einungis taldar göngudeildarkomur, ekki þjónusta við innliggjandi sjúklinga eða sjúklinga á dagdeildum. Símtöl undanskilin.

Dvalir e. legudeildum ¹⁾

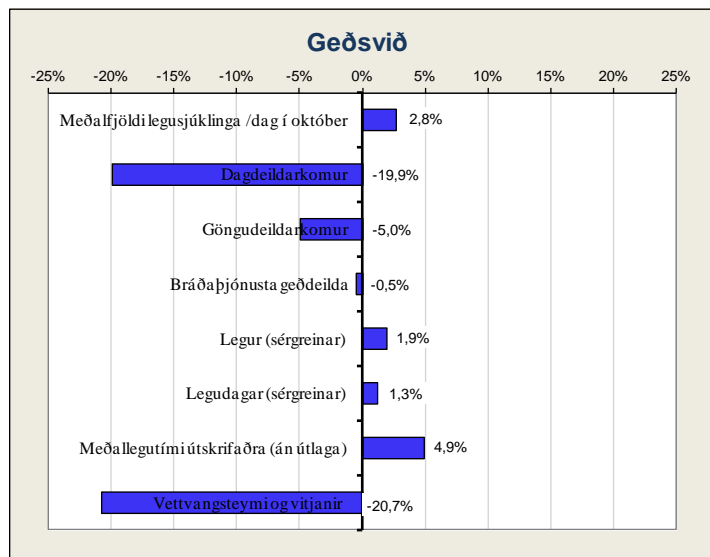
	Október 2015				
	Meðalfjöldi sjúkl./sólárhring	Meðalfjöldi opinna rúma/mán.	Rúmanýting	Dvalardagar (yfir nótt)	Meðal- dvalartími útskrifaðra sjúklinga í sept.
Barna- og unglíngageðdeild BUGL, 5 daga deild	9,4	17	55%	290	15,0
Barnadeild	13,7	21	65%	425	3,3
Fæðingarrátt	6,4	9	71%	199	0,6
Kvenlækningadeild	12,5	11	113%	386	3,3
Meðgöngu- og sængurlegudeild	18,7	24	78%	579	1,5
Rjóður	3,1	7	45%	97	2,8
Vökudeild	11,8	22	54%	366	11,7
Kvenna- og barnasvið samtals²⁾	75,5	111	72%	2.342	-

¹⁾ Fjöldi dvalardaga eftir legudeildum getur verið nokkuð frábrugðinn tölum um legudaga eftir þjónustuflokkum (sérgreinum) sviða m.a. vegna þess að nokkrar deildir eru með innliggjandi sjúklinga frá þjónustuflokki (sérgrein) sem tilheyrir öðru sviði en legudeildin. Tölur um fjölda innskrifta, útskrifta og dvalardaga eftir deildum eru aðgengilegar stjórnendum í Gagnagátt LSH í skýrslunni „Legur og legudagar“ undir „dvalir“.

²⁾ Rúmanýting alls er reiknuð án fæðingardeilda og vökudeilda.

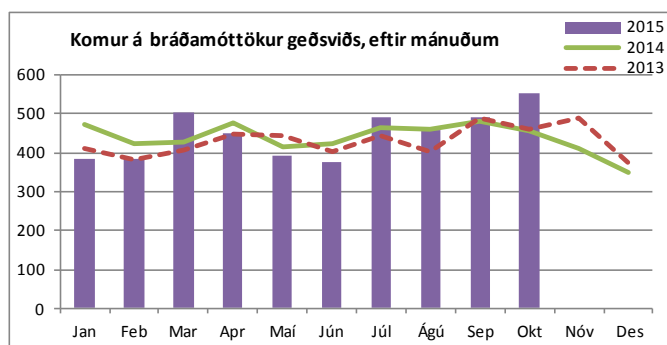


Geðsvið



Heimavitjanir

	Október 2015		Janúar - október		
	Vitjanir	Meðalfjöldi /dag	2015	2014	Breyting milli ára
Samfélagsþjónusta geðsviðs	117	5,3	1.434	1.663	-13,8%
Vitjanir frá göngudeild á Kleppi	29	1,3	244	454	-46,3%
Geðsvið samtals	146	7	1.678	2.117	-20,7%



Bráðamóttökur

	Komur		Fjöldi koma jan.-okt.			Breyting milli ára	Meðalfjöldi á dag		Innlagnir í kjölfar komu			Hlutfall innlagna	
	Oktober 2015	Oktober 2014	2015	2014	Mismunur		2015	2014	2015	2014	Mismunur	2015	2014
	Geðdeildir, bráðakomur	551	457	4.474	4.497		-23	-0,5%	15	15	825	791	34

Legur eftir þjónustuflokkum

(Gögn úr klínísku vörðhúsi)

	Október 2015		Janúar - október								
	Legudagur	Meðalfjöldi sjúkl./dag	Legudagar			Legur			Meðallegutími		
			2015	2014	Breyting milli ára	2015	2014	Breyting milli ára	2015	2014	Breyting milli ára
Almennar geðlækningar (og fíknimeðferð)	1.857	59,9	16.555	16.150	2,5%	1.597	1.569	1,8%	10,6	10,6	0,0%
Geðlækningar, endurhæfing	1.110	35,8	10.092	10.173	-0,8%	176	165	6,7%	85,7	78,9	8,6%
Réttargeðlækningar	352	11,4	3.430	3.377	1,6%	34	39	-12,8%	128,2	101,7	-
Geðsvið samtals¹⁾	3.319	107,1	30.077	29.700	1,3%	1.807	1.773	1,9%	13,6	13,0	4,9%

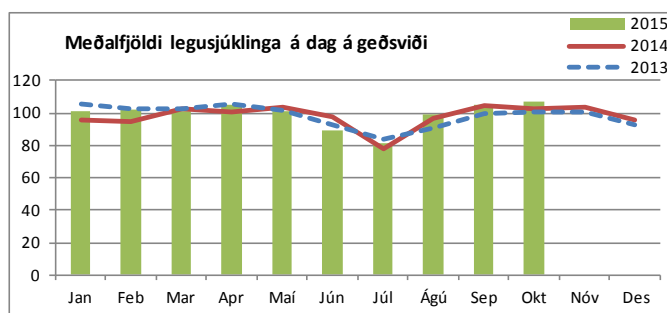
1) Hér er fyrir bæði árin birtur raun meðallegutími þeirra sjúklinga sem hafa útskrifast frá áramótum, talið frá innskriftardegi til útskriftardags, en með tilkomu vörðhúss gagna eru þessi gögn nú aðgengileg. Hér eru samtölur fyrir meðallegutíma sviðanna birtar án útlaga (m.v. 6 mán.), en meðallegutími einstakra sérgreina birtur með útlögum. Bandstrik merkir að ekki var um neina útskrift að ræða á tímabilinu og því ekki birt tala.

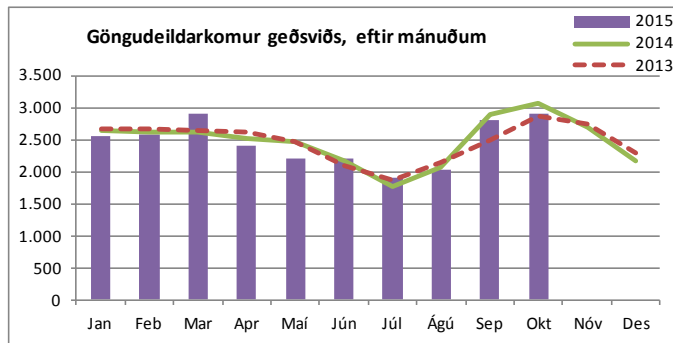
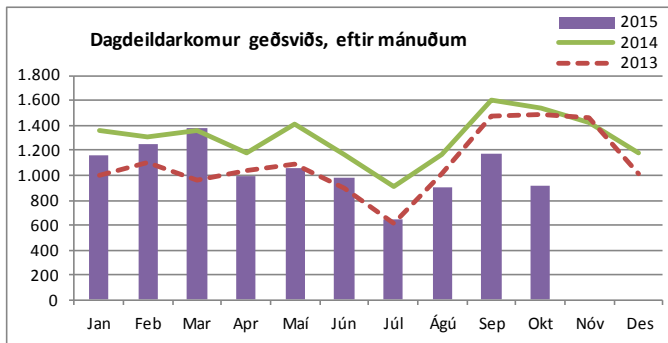
Dvalir e. legudeildum¹⁾

	Október 2015				
	Meðalfjöldi sjúkl./sólarhring	Meðalfjöldi opinna rúma/mán.	Rúmanýting	Dvalardagar (yfir nótt)	Meðal-dvalartími útskrifaðra sjúklinga í sept.
Endurhæfingargeðdeild	11,9	12	99%	369	67,8
Endurhæfingargeðdeild, 5-daga deild	8,3	8	104%	258	18,0
Móttökugeðdeild 32A	18,5	18	103%	572	12,4
Bráðageðdeild 32C	9,3	10	93%	288	6,5
Bráðageðdeild 32CB, bráðaherbergi	0,2	1	-	7	0,4
Laugarásinn meðferðargeðdeild (Endurhæfing LR)	5,8	7	83%	180	90,7
Móttökugeðdeild 33C	17,6	16	110%	547	106,0
Móttökugeðdeild í fíknimeðferðar (33A)	14,2	15	95%	440	8,1
Réttargeðdeild	4,0	9	44%	124	-
Sérhæfð endurhæfingargeðdeild	9,8	10	98%	303	76,5
Öryggisgeðdeild	7,4	8	92%	228	73,0
Geðsvið samtals²⁾	107,0	114	98%	3.316	-

1) Fjöldi dvalardaga eftir legudeildum getur verið nokkuð frábrugðinn tölum um legudaga eftir þjónustuflokkum (sérgreinum) sviða m.a. vegna þess að nokkrar deildir eru með innliggjandi sjúklinga frá þjónustuflokki (sérgrein) sem tilheyrir öðru sviði en legudeildin. Tölur um fjölda innskrifta, útskrifta og dvalardaga eftir deildum eru aðgengilegar stjórnendum í Gagnagátt LSH í skýrslunni „Legur og legudagar“ undir „dvalir“.

2) Rúmanýting alls er reiknuð án réttargeðdeilda.





Komur á dagdeildir og klínískar rannsóknardeildir (innliggjandi sjúklingar meðtaldir)

	Október 2015		Janúar - október		
	Komur	Meðalfjöldi /virkan dag	2015	2014	Breyting milli ára
Dagdeild fíknimeðferðar	257	12	1.990	2.343	-15,1%
Dagdeild átröskunar	149	7	750	869	-13,7%
Dagdeild Hvítabandi (m. lífsfærni)	80	4	1.452	2.595	-44,0%
Dagd. komur á legudeildir geðsviðs	26	1,2	226	380	-40,5%
Laugarásinn meðferðargeðdeild (LR)	409	19	6.069	6.908	-12,1%
Geðsvið samtals	921	42	10.487	13.095	-19,9%

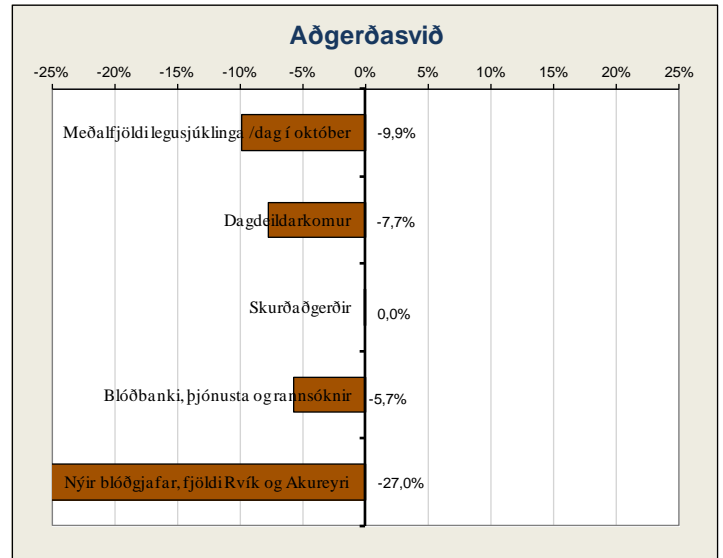
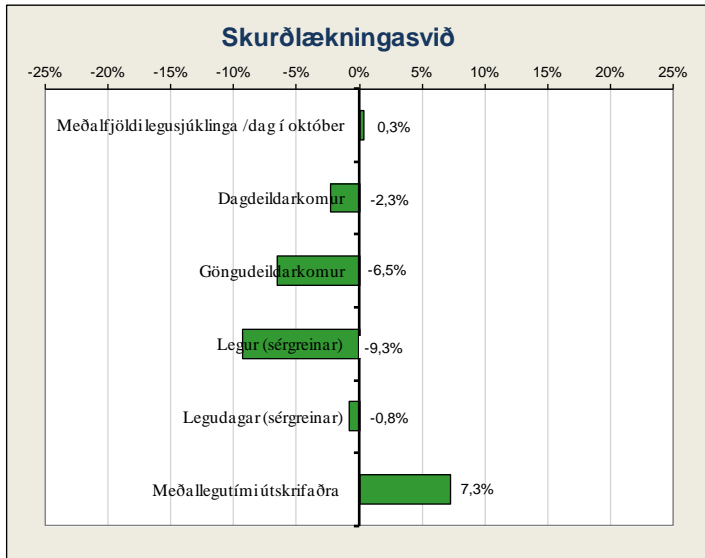
Komur á göngudeildir ¹⁾

(Gögn úr Klínísku vöruhúsi)

	Október 2015		Janúar - október		
	Komur	Meðalfjöldi /virkan dag	2015	2014	Breyting milli ára
Félagsráðgjöf, utan geðsviðs	155	7	1.506	1.672	-9,9%
Göngudeild fíknimeðferðar	649	30	5.434	5.745	-5,4%
Göngudeild geðsviðs 31E (m. Hvítabandi)	992	45	8.006	8.021	-0,2%
Göngudeild átröskunar	170	8	1.100	917	20,0%
Göngudeild Kleppi án vitjana	393	18	4.380	5.740	-23,7%
GD FMB teymis	121	6	1.245	986	26,3%
Sálgæsla presta og djákna	72	3	650	697	-6,7%
Sálfræðipjónusta, utan geðsviðs	84	4	854	902	-5,3%
Göngudeild samfélagsgeðteymi	147	7	1.037	795	30,4%
Geðsvið samtals	2.783	120	24.212	25.475	-5,0%

1) Hér eru einungis taldar göngudeildarkomur, ekki þjónusta við innliggjandi sjúklinga eða sjúklinga á dagdeildum. Símtöl undanskilin.

Skurðlækningsvið og aðgerðasvið



Legur eftir þjónustuflokkum

(Gögn úr klínísku vörðhúsi)

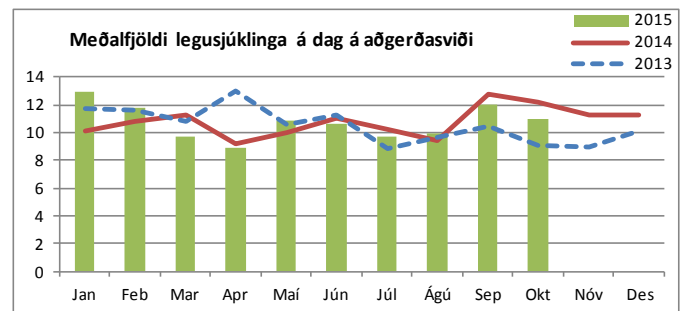
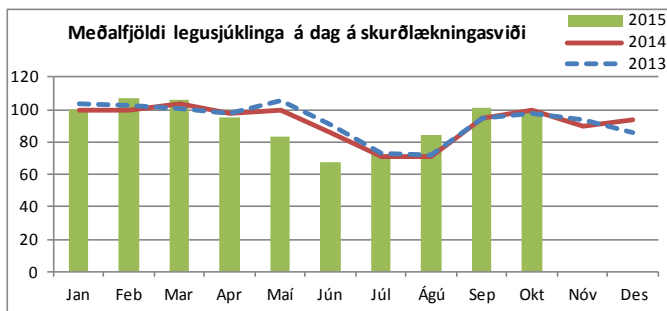
	Október 2015		Janúar - október								
	Legu- dagar	Meðalfjöldi sjúkl./dag	Legudagar			Legur			Meðallegutími		
			2015	2014	Breyting milli ára	2015	2014	Breyting milli ára	2015	2014	Breyting milli ára
Almennar skurðlækningar	1.048	33,8	9.201	9.244	-0,5%	1.757	1.861	-5,6%	5,2	4,9	6,1%
Augnlækningar	25	0,8	302	300	0,7%	123	125	-1,6%	2,6	2,4	8,3%
Bæklunarskurðlækningar	882	28,5	7.909	7.758	1,9%	1.258	1.481	-15,1%	6,2	5,3	17,0%
Háls-, nef- og eyrnalækningar	86	2,8	927	953	-2,7%	332	394	-15,7%	2,3	2,6	-11,5%
Heila- og taugaskurðlækningar	150	4,8	1.974	2.113	-6,6%	349	372	-6,2%	5,9	5,5	7,3%
Hjarta- og lungnaskurðlækningar	457	14,7	3.818	4.152	-8,0%	434	420	3,3%	9,3	9,7	-4,1%
Lýtalækningar	134	4,3	1.333	1.419	-6,1%	170	177	-4,0%	8,4	8,4	0,0%
Þvagfæraskurðlækningar	142	4,6	1.439	1.724	-16,5%	440	544	-19,1%	3,2	3,1	3,2%
Æðaskurðlækningar	322	10,4	2.266	1.742	30,1%	198	208	-4,8%	10,4	8,3	25,3%
Skurðlækningsvið samtals¹⁾	3.246	104,7	29.169	29.405	-0,8%	5.061	5.582	-9,3%	5,6	5,2	7,3%

1) Hér er fyrir bæði árin birtur raun meðallegutími þeirra sjúklinga sem hafa útskrifast frá áramótum, talið frá innskriftardegi til útskriftardags, en með tilkomu vörðhúss gagna eru þessi gögn nú aðgengileg. Hér eru samtölur fyrir meðallegutíma sviðanna birtar án útlaga (m.v. 6 mán.), en meðallegutími einstakra sérgreina birtur með útlögum. Bandstrik merkir að ekki var um neina útskrift að ræða á tímabilinu og því ekki birt tala.

Dvalir e. legudeildum¹⁾

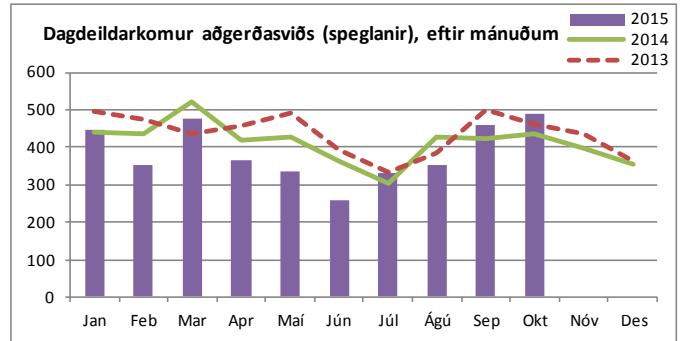
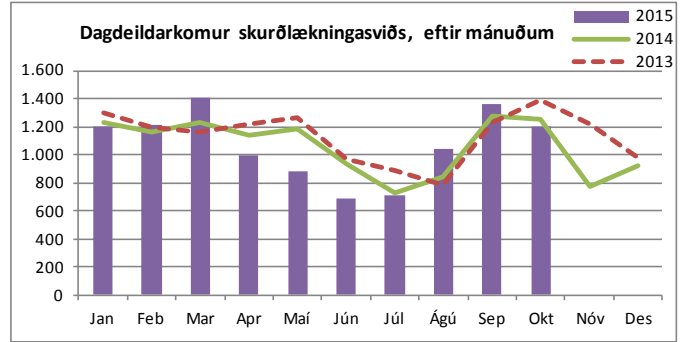
	Október 2015				
	Meðalfjöldi sjúkl./sólarhring	Meðalfjöldi opinna rúma/mán.	Rúma- nýting	Dvalardagar (yfir nótt)	Meðal- dvalartími útskrifaðra sjúklinga í sept.
Bæklunarskurðeild (B5)	16,9	16	105%	523	6,6
Heila-, tauga- og bæklunarskurðeild (B6)	16,4	16	102%	507	5,2
Hjarta-, lungna- og augnaskurðeild (12E)	14,6	14	104%	452	4,6
HNE-, lýta- og æðaskurðeild (A4)	17,1	16	107%	529	6,1
Skurðlækningadeild (12G)	15,6	16	97%	483	6,5
Skurðlækninga- og þvagfæraskurðeild (13G)	17,6	16	110%	545	3,9
Skurðlækningsvið samtals	98,0	94	104%	3.039	-
Gjörgæsludeild Fossvogi	5,1	7	73%	159	2,5
Gjörgæsludeild Hringbraut	5,8	7	82%	179	2,7
Aðgerðasvið samtals	10,9	14	78%	338	-

1) Fjöldi dvalardaga eftir legudeildum getur verið nokkuð frábrugðinn tölum um legudaga eftir þjónustuflokkum (sérgreinum) sviða m.a. vegna þess að nokkrar deildir eru með innliggjandi sjúklinga frá þjónustuflokki (sérgrein) sem tilheyrir öðru sviði en legudeildin. Tölur um fjölda innskrifta, útskrifta og dvalardaga eftir deildum eru aðgengilegar stjórnendum í Gagnagátt LSH í skýrslunni „Legur og legudagar“ undir „dvalir“.



Komur á dagdeildir og klínískar rannsóknardeildir (innliggjandi sjúklingar meðaldir)

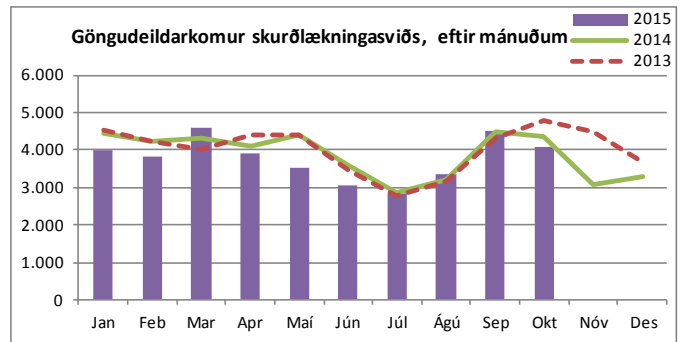
	Október 2015		Janúar - október		
	Komur	Meðalfjöldi /virkan dag	2015	2014	Breyting milli ára
Dagdeild augnlækninga	513	23	4.508	3.904	15,5%
Dagdeild skurðlækninga F, þar af:	323	15	3.088	3.609	-14,4%
bæklunarlækningar	128	6	1.204	1.489	-19,1%
háls-, nef- og eyrnalækningar	89	4	875	1.080	-19,0%
heila- og taugalækningar	45	2	457	482	-5,2%
lýtalækningar	19	1	208	241	-13,7%
æðaskurðlækningar	42	2	344	317	8,5%
Dagdeild skurðlækninga H, þar af:	357	16	3.069	3.405	-9,9%
undirbúningur fyrir aðgerð o.fl.	95	4	824	981	-16,0%
almennar skurðlækningar	142	6	1.157	1.120	3,3%
þvagfæraskurðlækningar	47	2	503	505	-0,4%
meltingarlækningar	10	0,5	91	146	-37,7%
lyflækningar krabbameina	3	0	33	75	-56,0%
augnlækningar	31	1	213	396	-46,2%
nýrnalækningar	2	0,1	21	20	5,0%
aðrar sérgreinar	27	1	227	162	40,1%
Skurðlækningavið samtals	1.193	54	10.665	10.918	-2,3%
Speglanir Fossvogei	44	2	361	351	2,8%
Speglanir Hringbraut	444	20	3.505	3.839	-8,7%
Aðgerðarvið samtals	488	22	3.866	4.190	-7,7%



Komur á göngudeildir ¹⁾

(Gögn úr klínísku vörðuhúsi)

	Október 2015		Janúar - október		
	Komur	Meðalfjöldi /virkan dag	2015	2014	Breyting milli ára
Augnlækningar	590	27	5.503	5.790	-5,0%
Göngudeild skurðlækninga F (B3) alls, þar af:	1.180	54	11.562	13.103	-11,8%
æðaskurðlækningar	17	1	189	228	-17,1%
háls-, nef- og eyrnalækningar	733	33	6.769	7.479	-9,5%
heila- og taugaskurðlækningar	60	3	788	1.330	-40,8%
hjúkrunarmóttaka	140	6	1.790	1.321	35,5%
innskriftamiðstöð	146	7	1.350	1.549	-12,8%
lýtalækningar	84	4	676	1.196	-43,5%
Bæklunarlækningar (G3)	761	35	6.754	7.250	-6,8%
Göngudeild skurðlækninga H (10E) alls, þar af:	808	37	7.125	7.583	-6,0%
hjarta- og lungnaskurðlækningar	52	2	405	325	24,6%
hjúkrunarmóttaka	321	15	2.887	2.956	-2,3%
innskriftamiðstöð	168	8	1.413	1.834	-23,0%
almennar skurðlækningar	220	10	2.011	2.069	-2,8%
deildarlækningar	32	1	244	239	2,1%
skurðlækningar 12G	4	0	38	114	-66,7%
verkjamiðstöð	11	0,5	127	46	176,1%
Þvagfæraskurðlækningar (11A)	592	27	5.662	5.395	4,9%
Næringarstofa	39	0	407	464	-12,3%
Skurðlækningavið samtals	3.970	179	37.013	39.585	-6,5%



1) Hér eru einungis taldir göngudeildarkomur, ekki þjónusta við innliggjandi sjúklinga eða sjúklinga á dagdeildum. Símtöl undanskilin.

Blóðbanki – Reykjavík og Akureyri

(Gögn frá starfseiningu)

	Samtals jan. - okt.		Breyting milli ára
	2015	2014	
Blóðgjafar			
Safnaðar heilblóðseiningar.	8.906	9.636	-7,6%
Sértæk blóðsöfnun (blóðfl./plasma/rauðk)	773	780	-0,9%
Nýskráðir blóðgjafar	1.276	1.749	-27,0%
Fjöldi blóðsöfnunarferða	68	94	-27,7%
Blóðhlutar			
Heildarframleiðsla rauðkornaþykknis	9.040	9.734	-7,1%
Heildarframleiðsla blóðflögupykknis	1.904	1.688	12,8%
Heildarframleiðsla plasma	2.058	2.138	-3,7%
Inngæfin rauðkornaþykknis	8.839	9.731	-9,2%
Inngæfin blóðflögupykknis	1.789	1.532	16,8%
Inngæfið plasma	2.258	2.590	-12,8%
Samtals	25.888	27.413	-5,6%
Rannsóknir			
ABO RhD flokkanir	7.841	8.336	-5,9%
Samræmingarpróf	8.259	8.742	-5,5%
Samtals	16.100	17.078	-5,7%

Speglanir

	Fjöldi		Janúar - október	
	Okt. 2015	2015	2014	Breyting milli ára
Magaspeglun	153	1.428	1.653	-13,6%
Ristilspeglun löng	104	695	850	-18,2%
Ristilspeglun stutt	22	250	311	-19,6%
Gallvegsspeglun	36	293	256	14,5%
Berkjuspæglun	47	359	335	7,2%
Ómun í speglun (EUS)	13	117	97	20,6%
Annað	118	743	690	7,7%
Alls	493	3.885	4.192	-7,3%

Nýting skurðgreina á úthlutuðum dagvinnutíma ¹⁾

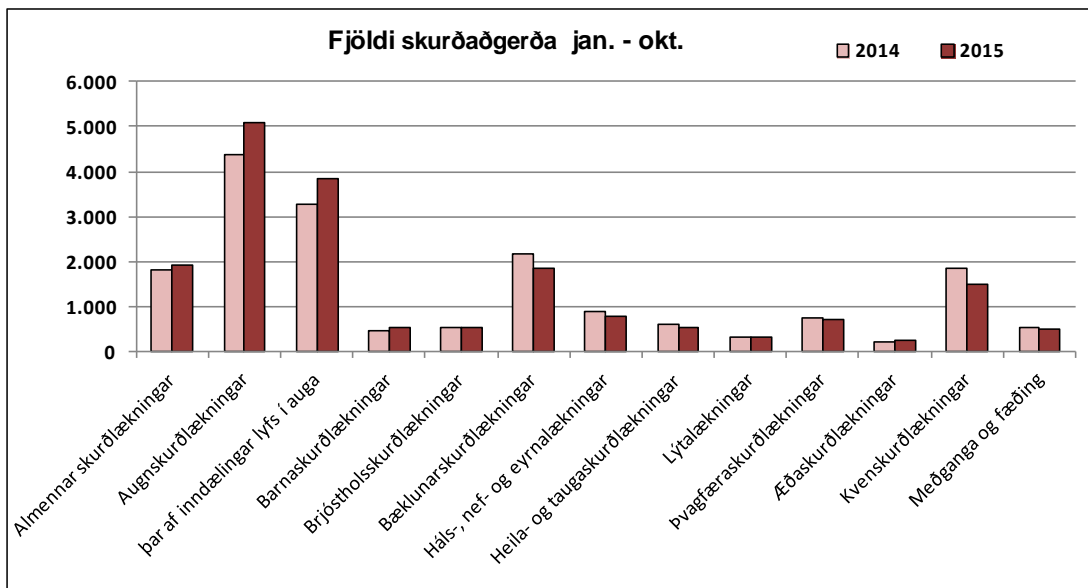
	Jan. - okt.			
	Fossvogur	Hringbraut	Eriksgrata	Kvennadeild
Bæklunarskurðlækningar	66,6%			
Háls-, nef- og eyrnalækningar	48,2%			
Heila- og taugaskurðlækningar	63,5%			
Lýtalækningar	58,8%			
Æðaskurðlækningar	74,7%			
Almennar skurðlækningar		76,4%		
Augnlækningar		63,2%		
Barnaskurðlækningar		95,2%		
Brjóstholsskurðlækningar		63,9%		
Þvagfæraskurðlækningar		74,9%		
Augnlækningar			57,8%	
Almennar skurðlækningar				83,6%
Kvenskurðlækningar				53,8%
Meðganga og fæðing				73,3%
Meðalnýting sérgreina	62,4%	74,7%	57,8%	70,2%

1) Miðað er við samtals nýttan stofutíma ásamt millitíma til þrifa og undirbúnings fyrir næstu aðgerð. Nýting yfir 100% þýðir að sérgreinin nýtir meira en úthlutaðan tíma sinn.

Skurðaðgerðir, eftir aðgerðarflokkun

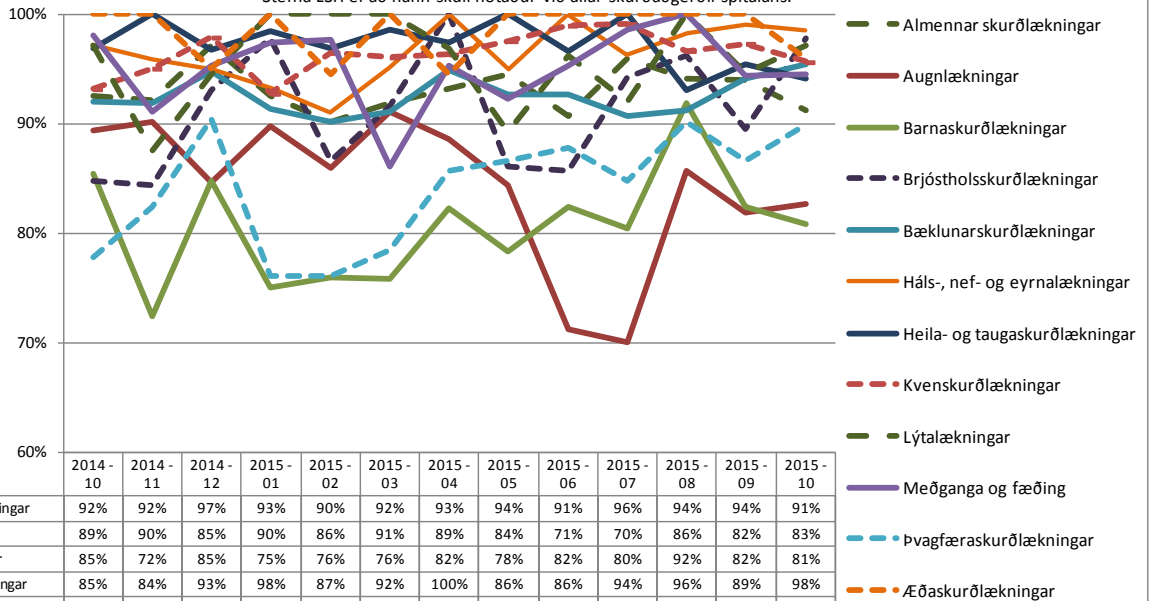
	Okt.	Allar aðgerðir í jan. - okt.			Þar af bráðaáðgerðir					Þar af dagdeildaáðgerðir				
		2015	2014	Breyting milli ára	2015	2014	Breyting milli ára	2015	2014	2015	2014	Breyting milli ára	2015	2014
Almennar skurðlækningar	220	1.929	1.818	6,1%	723	576	25,5%	37,5%	31,7%	645	577	11,8%	33,4%	31,7%
Augnækningar	552	5.099	4.363	16,9%	93	87	6,9%	1,8%	2,0%	4.984	4.257	17,1%	97,7%	97,6%
þar af lyfjainndælingar (án aðg.)	419	3.850	3.278	17,4%	-	-	-	-	-	3.850	3.278	17,4%	100,0%	100,0%
Barnaskurðlækningar	54	516	472	9,3%	239	198	20,7%	46,3%	41,9%	246	243	1,2%	47,7%	51,5%
Brjóstholsskurðlækningar	59	531	532	-0,2%	224	227	-1,3%	42,2%	42,7%	32	43	-25,6%	6,0%	8,1%
Bæklunarskurðlækningar	174	1.857	2.174	-14,6%	1.002	992	1,0%	54,0%	45,6%	739	876	-15,6%	39,8%	40,3%
Háls-, nef- og eyrnalækningar	70	778	891	-12,7%	119	159	-25,2%	15,3%	17,8%	564	619	-8,9%	72,5%	69,5%
Heila- og taugaskurðlækningar	55	539	582	-7,4%	132	151	-12,6%	24,5%	25,9%	270	257	5,1%	50,1%	44,2%
Lýtalækningar	35	315	320	-1,6%	69	47	46,8%	21,9%	14,7%	112	120	-6,7%	35,6%	37,5%
Þvagfæraskurðlækningar	70	697	743	-6,2%	100	116	-13,8%	14,3%	15,6%	408	423	-3,5%	58,5%	56,9%
Æðaskurðlækningar	35	234	211	10,9%	70	69	1,4%	29,9%	32,7%	75	55	36,4%	32,1%	26,1%
Kvenskurðlækningar	137	1.490	1.851	-19,5%	433	514	-15,8%	29,1%	27,8%	958	1.237	-22,6%	64,3%	66,8%
Meðganga og fæðing	54	484	517	-6,4%	304	339	-10,3%	62,8%	65,6%	6	7	-	1,2%	1,4%
Samtals¹⁾	1.515	14.469	14.474	0,0%	3.508	3.475	0,9%	24,2%	24,0%	9.039	8.714	3,7%	62,5%	60,2%

1) Inndælingar lyfs í auga á dagskurðdeild augnlækninga eru nú taldar með í heildarfjölda aðgerða, en voru áður taldar sér.



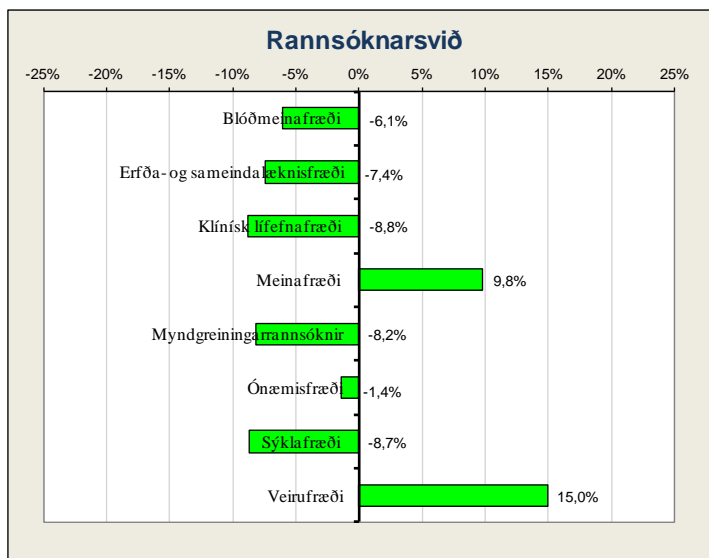
Hlutfall skurðaðgerða þar sem gátlisti WHO er fylltur út (sl. 13 mánuðir)

Gátlisti WHO nær til þátta sem hafa áhrif á öryggi sjúklinga í skurðaðgerðum. Stefna LSH er að hann skuli notaður við allar skurðaðgerðir spítalans.



	2014 - 10	2014 - 11	2014 - 12	2015 - 01	2015 - 02	2015 - 03	2015 - 04	2015 - 05	2015 - 06	2015 - 07	2015 - 08	2015 - 09	2015 - 10
Almennar skurðlækningar	92%	92%	97%	93%	90%	92%	93%	94%	91%	96%	94%	94%	91%
Augnækningar	89%	90%	85%	90%	86%	91%	89%	84%	71%	70%	86%	82%	83%
Barnaskurðlækningar	85%	72%	85%	75%	76%	76%	82%	78%	82%	80%	92%	82%	81%
Brjóstholsskurðlækningar	85%	84%	93%	98%	87%	92%	100%	86%	86%	94%	96%	89%	98%
Bæklunarskurðlækningar	92%	92%	95%	91%	90%	91%	95%	93%	93%	91%	91%	94%	95%
Háls-, nef- og eyrnalækningar	97%	96%	95%	93%	91%	95%	100%	95%	100%	96%	98%	99%	99%
Heila- og taugaskurðlækningar	97%	100%	97%	98%	97%	99%	97%	100%	97%	100%	93%	95%	94%
Kvenskurðlækningar	93%	95%	98%	93%	97%	96%	96%	98%	99%	99%	97%	97%	96%
Lýtalækningar	97%	88%	94%	100%	100%	100%	97%	89%	96%	92%	100%	95%	97%
Meðganga og fæðing	98%	91%	95%	97%	98%	86%	95%	92%	95%	99%	100%	94%	94%
Þvagfæraskurðlækningar	78%	82%	90%	76%	76%	78%	86%	87%	88%	85%	90%	87%	90%
Æðaskurðlækningar	100%	100%	95%	100%	94%	100%	94%	100%	100%	100%	100%	100%	96%

Rannsóknarsvið



Komur á göngudeildir ¹⁾

(Gögn úr klínisku vöruhúsi)

	Október 2015		Janúar - október		
	Komur	Meðalfjöldi virkan dag	2015	2014	Breyting milli ára
Erfða- og sameindalæknisfræði	38	2	631	545	15,8%
Rannsóknarsvið samtals	38	2	631	545	15,8%

¹⁾ Hér eru einungis taldar göngudeildarkomur, ekki þjónusta við innliggjandi sjúklinga eða sjúklinga á dagdeildum. Símtöl undanskilin.

Rannsóknir ¹⁾

	Fjöldi rannsókna jan.-okt.		Breyting milli ára
	2015	2014	
Blóðmeinafræði	Samtals 255.108	271.585	-6,1%
Erfða- og sameindalæknisfræði			
DNA-rannsóknir	1.189	1.285	-7,5%
Erfðaráðgjöf	812	916	-11,4%
Litningarannsóknir	566	661	-14,4%
Lífefnaerfðafraði	112	119	-5,9%
Nýburaskimun	3.524	3.731	-5,5%
Fósturskimun	2.645	2.847	-7,1%
Samtals	8.848	9.559	-7,4%
Klínísk lífefnafræði	Samtals 919.024	1.007.153	-8,8%
Meinafræði			
Fjöldi vefjasýna	11.144	10.071	10,7%
Almennar vefjasniðar	42.963	44.918	-4,4%
Ýmsar sérítanir (IP/IF/HK ofl.)	21.803	14.004	55,7%
Flæðigreiningar	5	8	-
Frumlíffræði rannsóknir	319	383	-16,7%
Faðernisgreiningar	39	65	-40,0%
Sjúkrahússkrufningar	41	40	25,0%
Réttarkrufningar	133	145	-8,3%
Samtals	76.447	69.634	9,8%
Myndgreining			
Almennar röntgenrannsóknir	50.853	56.798	-10,5%
Æðapræðingar og inngrip	911	865	5,3%
Ísótóparannsóknir	1.240	1.146	8,2%
Ómrannsóknir	7.034	7.102	-1,0%
Segulómun	6.020	7.609	-20,9%
Tölvusneiðmyndir	23.393	24.113	-3,0%
Ástungur	741	725	2,2%
Endursýning eldri rannsókna	1.881	1.900	-1,0%
Samtals	92.073	100.258	-8,2%
Ónæmisfræði			
Sjálfsofnæmissjúkdómur - Skimun	7.240	7.774	-6,9%
Sjálfsofnæmissjúkdómur - Sérteki	6.925	7.562	-8,4%
Magnakerfismælingar	3.044	3.155	-3,5%
Vessabundið ónæmissvar	8.883	8.805	0,9%
Frumubundið ónæmissvar	664	631	5,2%
Ofnæmispróf - Skimun	2.878	2.977	-3,3%
Ofnæmispróf - Sérteki	8.004	7.730	3,5%
Annað	684	239	-
Samtals	38.322	38.873	-1,4%
Syklafræði ²⁾			
Þvagræktanir	20.285	21.819	-7,0%
Blóðræktanir	8.082	7.289	10,9%
Aðrar ræktanir	25.910	25.267	2,5%
Fjöldi næmisprófa	13.739	14.341	-4,2%
Klamydiu og lekanda PCR	27.468	28.716	-4,3%
Blóðvatnspróf	376	8.185	-95,4%
Sérrannsóknir	3.526	3.293	7,1%
Samtals	99.386	108.910	-8,7%
Veirufræði ²⁾			
Alm.blóðvatnspróf	9.306	8.685	7,2%
Ræktanir	2.024	3.785	-46,5%
Kjarnasýrumögnun (PCR)	19.839	15.823	25,4%
Áhætturannsóknir	23.099	23.996	-3,7%
Aðrar rannsóknir	6.465	528	1124,4%
Samtals	60.733	52.817	15,0%
Alls	1.549.941	1.658.789	-6,6%

¹⁾ Þetta eru allar rannsóknir framkvæmdar á LSH, fyrir sjúklinga LSH og aðra landsmenn auk aðsendra sýna.

²⁾ Stór skýring á sveiflu milli ára á þessum deildum er að rannsóknir voru fluttar frá syklafræðinni yfir á veirufræðina í lok árs 2014.

Fimm ára tölfræðilegt yfirlit / Five years key statistics / Statistisk oversigt

Fimm ára tölfræðilegt yfirlit ¹⁾

Five years statistical overview ¹⁾

Fem års statistisk oversigt ¹⁾

	2014	2013	2012	2011	2010		
Þróun mannfjölda á höfuðborgarsvæðinu ²⁾						Population development in the capital area ²⁾	Udvikling af befolkningen i hovedstadsområdet ²⁾
Ibúafjöldi	208.752	205.675	203.594	202.341	200.907	Number of inhabitants	Befolkning
Fjölgun íbúa	1,50%	1,02%	0,62%	0,71%	-0,17%	Annual increase	Årlig vækst
Fjöldi einstaklinga 70 ára og eldri	18.021	17.556	17.082	16.770	16.638	Number of inhabitants age 70 years and older	Antal beboere 70 år og ældre
Hlutfall einstaklinga 70 ára og eldri	8,63%	8,54%	8,39%	8,29%	8,28%	Proportion of inhabitants age 70 years and older	Procent beboere 70 år og ældre
Fjöldi einstaklinga 80 ára og eldri	7.425	7.320	7.148	6.936	6.730	Number of inhabitants age 80 years and older	Antal beboere 80 år og ældre
Hlutfall einstaklinga 80 ára og eldri	3,56%	3,56%	3,51%	3,43%	3,35%	Proportion of inhabitants age 80 years and older	Procent beboere 80 år og ældre
Lykiltölur LSH ³⁾						Key operational statistics ³⁾	Nøgletal for hospitalet ³⁾
Rekstrarkostnaður alls uppreiðn. á verðlag ársins 2014 ⁴⁾	46.886.493	45.642.952	43.689.536	43.602.789	43.659.441	Total operational costs (ISK) ⁴⁾	Samlede udgifter (ISK) ⁴⁾
Launakostnaður	74%	74%	74%	75%	74%	Salaries	Udgifter til personale
Lyfjakostnaður ⁴⁾	1.671.833	1.600.702	1.470.062	1.467.377	1.545.346	Medication costs (ISK) ⁴⁾	Udgifter til medicin (ISK) ⁴⁾
Fjöldi einstaklinga sem leituðu til LSH	107.766	107.056	106.528	106.814	103.384	Number of individuals receiving hospital care	Antal personer som fik tjeneste fra hospitalet
Slysa- og bráðajónusta - fjöldi koma	98.344	97.633	98.922	96.403	91.454	Emergency units, visits	Skadestue, antal besøg
Fjöldi koma á gönguðeildir	227.333	236.833	235.403	238.203	236.339	Outpatient units, visits, thereof	Ambulante besøg, deraf
Fjöldi koma á dagdeildir ¹⁾	79.114	77.811	77.922	79.505	81.205	dayward units, visits ¹⁾	dagpatienter, antal besøg ¹⁾
Fjöldi legudaga ¹⁾	219.821	215.357	213.515	208.563	204.110	Patient days ¹⁾	Antal sengedage ¹⁾
Fjöldi lega/innlagna ¹⁾	26.270	26.753	27.317	27.534	27.728	Admissions ¹⁾	Antal indlæggelser ¹⁾
Meðallegutími (dagar)	8,2	8,6	7,8	7,6	7,4	Average length of stay, thereof	Gennemsnitlig liggetid, deraf
þar af legur < 6 mánuðir	7,5	7,3	7,2	7,0	6,7	stays < 6 months	liggetid < 6 måneder
Meðal DRG vigt legudeildasjúklinga ⁵⁾	1,12	1,14	1,12	1,13	1,24	DRG casemix index, inpatients ⁵⁾	Gennemsnitlig DRG-vægt af indlagte patienter ⁵⁾
Fjöldi DRG eininga ⁵⁾	45.152	46.199	46.045	46.473	49.238	Total DRG units ⁵⁾	Samlede DRG enheder ⁵⁾
Fjöldi rúma í árslok	674	650	649	659	677	Hospital beds	Antal senge
Skurðaðgerðir ¹⁾	12.954	13.688	14.070	14.383	13.717	Surgical procedures, thereof	Kirurgiske behandlinger, deraf
þar af dagdeildaraðgerðir	6.242	6.628	6.602	6.378	6.036	same day surgery	dagskirurgi
Fæðingar	3.165	3.229	3.265	3.241	3.420	Number of births	Antal fødsler
Rannsóknir á rannsóknarsviði	1.964.669	1.921.338	1.832.182	1.822.438	1.737.843	Diagnostic services, thereof	Diagnostiske undersøgelser, deraf
þar af myndgreiningar	116.099	116.600	123.901	124.140	119.126	Diagnostic imaging	antal radiologiske undersøgelser
Greidd stöðugildi/ársverk, meðtalt á mánuði	3.752	3.667	3.643	3.641	3.648	Staffing, full time equivalents	Antal ansatte/ársverk
Fjöldi starfsmanna í upphafi árs (m. Rjóðri) ⁶⁾	4.875	4.764	4.670	4.585	4.774	Number of employees	Antal ansatte personer ⁶⁾
Starfsmannavelta (%)	10,4%	11,1%	11,1%	10,8%	11,3%	Staff turnover	Personale omsætning

1) Í sumum tilfellum eru tölur ekki sambærilegar milli ára vegna mikilla breytinga á starfsemi LSH á tímabilinu.

Figures may be affected by considerable operational changes in the period. I nogle tilfælde kan tallene ikke sammenlignes pga. ændringer af hospitalets drift i perioden.

2) Gögn frá Hagstofu Íslands. Data from Statistics Iceland. Data fra Islands Statistik.

3) Tölur úr ársskýrslum LSH. Data from hospital annual reports. Data fra hospitalets årsberetning.

4) Krónutölur í þúsundum, á verðlagi ársins 2014 (skv. vísitölum Hagstofu Íslands), án fjármagnsliða og vðhalds og stofnkostnaðar. Numbers in thousands (ISK), at fixed price level for the year 2014. Tal i tusind (ISK), ved fast pris for året 2014.

5) Staðlaðar vigtir 2014, ófrágengió uppreiðnað. Án nýbura, hæfingar og sjúkrahótels. Total DRG units based on 2014 DRG weights. Without newborns, rehabilitation and patient hotel. Samlede DRG enheder baseres på 2014 DRG vægt. Uden nyfødte, rehabilitering og patienthotel.

6) Talan fyrir árið 2013 hefur verið leiðrétt frá útgáfunni tölu 2014. The number for 2013 has been corrected from the number published in 2014. Tallet for 2013 er korrigeret fra tal udgivet i 2014

Gengi/Exchange rate

	2014	2013	2012	2011	2010	
Average exchange rate USD to ISK	116,75	122,23	125,05	116,07	122,04	Gennemsnitlig valutakurs USD til ISK
Average exchange rate EUR to ISK	154,86	162,38	160,73	161,42	161,89	Gennemsnitlig valutakurs EUR til ISK

Uppfært/Updated/Opdateret mai /May /maj 2015